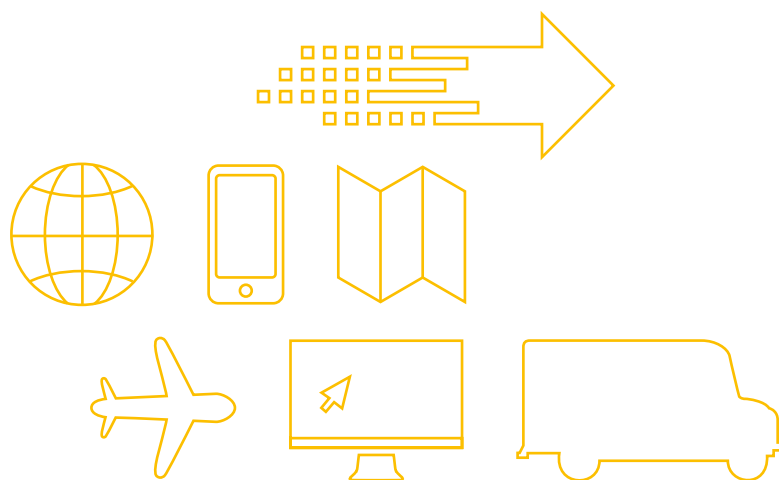




ups.com®

免费客户服务热线:

800-820-8388/400-820-8388



## UPS 不负重望

---

作为全球物流行业领导者，UPS 致力于保证准时送达每一个包裹和每一票货件，而这仅仅只是我们每天所做的一部分。我们还提供：

- 来自全球最大快递公司的专业知识和丰富经验，帮助您在不断快速扩大的国际市场保持竞争力。
- 作为全球物流科技方面的翘楚，我们针对货件运输、追踪和结账量身定制解决方案和可靠服务，便捷高效，能够帮助您节省时间和成本。
- 从全球最高效的运输网络中选择符合可持续发展原则的运输选项，减少碳排放、节约资源。

所有这一切都是为了让每一次递送完美 - 让您满意，最重要的是，让您的客户满意。当递送完成之时，我们的使命也已送达。

如需了解我们如何助力您的业务发展，请访问 [ups.com/solutions/cn](https://ups.com/solutions/cn)。

# UPS 国际服务

## 快递服务

服务	递送承诺	服务范围	优点
<b>1-3 天</b>			
<b>UPS 全球特快加急</b> UPS Worldwide Express Plus®	保证在早晨第一时间送达的货件： <ul style="list-style-type: none"> <li>早晨 8:00 或 8:30 前送达美国主要城市</li> <li>早晨 8:30 前送达加拿大</li> <li>早晨 9:00 前送达亚洲主要城市、美国其他 4,000 多个城市和欧洲的主要商业中心</li> <li>对于进口货件，保证在早晨 9:00 前将货件送达指定地区</li> </ul>	送达美国、欧洲和亚洲主要城市	<ul style="list-style-type: none"> <li>紧急货件的理想选择</li> <li>优先处理</li> <li>适用于 UPS 10 公斤箱和 UPS 25 公斤箱</li> </ul>
<b>UPS 全球特快</b> UPS Worldwide Express®	保证在指定时间送达的货件： <ul style="list-style-type: none"> <li>早上 10:30 或者中午 12:00 之前送达美国国内大部分地区，加拿大、欧洲和亚洲各主要城市，以及美洲特定区域</li> <li>对于进口货件，保证在中午 12:00 前将货件送达指定地区</li> </ul>	送达美国国内大部分地区，加拿大、欧洲和亚洲各主要城市，以及美洲特定区域	<ul style="list-style-type: none"> <li>适用于 UPS 10 公斤箱和 UPS 25 公斤箱</li> </ul>
<b>UPS 全球特快货运</b> UPS Worldwide Express Freight™	<ul style="list-style-type: none"> <li>保证在工作日结束前送达，享有门到门的准时送达保证；转运时间一般为 1-3 个工作日，视具体目的地而定</li> </ul>	送达全球 50 多个国家和地区	<ul style="list-style-type: none"> <li>门到门和非门到门递送服务可供选择</li> <li>针对超过 70 公斤的托盘货件</li> </ul>
<b>UPS 全球速快</b> UPS Worldwide Express Saver™	<ul style="list-style-type: none"> <li>保证在工作日结束前送达，服务范围遍及全球 220 多个国家和地区</li> </ul>	送达全球 220 多个国家和地区	<ul style="list-style-type: none"> <li>UPS 全球限时快递的一项经济实惠型的服务</li> <li>适用于 UPS 10 公斤箱和 UPS 25 公斤箱</li> </ul>
<b>3-5 天</b>			
<b>UPS 全球快捷</b> UPS Worldwide Expedited®	<ul style="list-style-type: none"> <li>在亚洲境内递送或从亚太地区送至欧洲、南北美洲的主要商业中心，最快仅需 3 个工作日</li> </ul>	在亚洲境内递送或从亚太地区送至欧洲、南北美洲的主要商业中心	<ul style="list-style-type: none"> <li>非紧急货件的经济选择</li> <li>指定日期和转运时间让您能够计划递送日程</li> </ul>

## 空运服务

服务	递送承诺	服务范围	优点
<b>1-3 天</b>			
<b>UPS Air Freight Direct®</b>	<ul style="list-style-type: none"> <li>特定日期取件，机场到机场的运送服务，转运时间为 1-3 天</li> </ul>	近乎覆盖全球任何地点	<ul style="list-style-type: none"> <li>超过 70 公斤货件的理想选择</li> <li>方便快捷地处理托盘和非托盘货件</li> <li>可选服务包括取件、派件和清关</li> </ul>
<b>3-5 天</b>			
<b>UPS Air Freight Consolidated®</b>	<ul style="list-style-type: none"> <li>特定日期取件，机场到机场的运送服务，转运时间为 3-5 天</li> </ul>	覆盖全球	<ul style="list-style-type: none"> <li>超过 70 公斤货件的理想选择</li> <li>方便快捷地处理托盘和非托盘货件</li> <li>可选服务包括取件、派件和清关</li> </ul>

备注：  
需符合相关条件与条款。  
欲了解详细信息，请致电  
UPS 客户服务中心或登陆  
ups.com®。



# 测定重量和尺寸

## UPS 快递服务

### 计费重量: 实际重量还是体积重量?

您须根据以下规则来确定货件所要使用的计费重量。

实际重量是指包裹的重量, 其重量计算出的数值的小数部分取下一半公斤数。

体积重量是根据货件密度, 即单位体积货件的实际重量来确定的。

计费重量是指用于计算费率的重量的。计费重量可能会大于包裹的实际重量或体积重量。

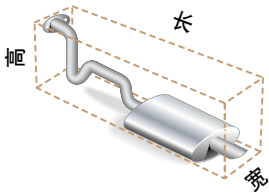
### 备注:

我们不接受超过 UPS 规定的重量及尺寸限制的包裹。请致电 UPS 客户服务中心以了解详细信息。

### 不规则包裹

对于不规则的包裹, 我们将通过测量确定其体积重量, 并查看该重量是否在最大重量限制内。

然后我们将把不规则的包裹当作常规长方体箱子处理。从其离中心最远点测量该包裹的长、宽、高。



### 步骤1

#### 计算实际重量:

将包裹称重, 测得数值的小数部分取下一个半公斤数。

例如: 测得的数值为 4, 即为 4 公斤, 数值为 4.5, 即为 4.5 公斤; 如测得的数值为 4.25, 则取 4.5 公斤, 数值为 4.75, 则取 5 公斤。

### 步骤2

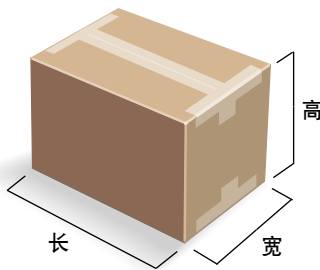
#### 计算体积重量\*:

将每个包裹的长、宽、高相乘(度量数值为非整厘米数时, 将自动四舍五入至最接近的整厘米数)。

将包裹的总体积尺寸数值除以 5,000 得到以公斤为单位的体积重量。计算出的数值的小数部分取下一个半公斤数。

$$\left[ \begin{array}{l} \text{体积重量} \\ \text{(公斤)} \end{array} \right] = \frac{\text{长} \times \text{宽} \times \text{高}}{5,000}$$

长、宽、高 单位: 厘米



### 步骤3

#### 选择适合的地区编号:

在区域表 (10-13页) 中选定您的货件所发往的目的地的国家地区编号。

### 步骤4

#### 计算货件重量:

如果在同一天寄出多件包裹\*\*给同一收件人, 其运费以总运单中所包括的总重量计算, 此方法适用于 UPS 所有包裹和 UPS 资料袋。相比以包裹为单位计算运费, 一票多件的计费方式将大大减少您的运费开支。若一票货件包含多个包裹, 则先取货件内每个包裹实际重量和体积重量的较大者, 相加之后的总和为该票货件的总计费重量。

每个 UPS 文件封、UPS 10 公斤箱以及 UPS 25 公斤箱都被视作一个单独的货件, 因此不能以一票多件包裹的方式寄给同一收件人。

### 附件说明: 重量及尺寸限制

- 每件包裹的重量上限为 70 公斤。
- 每件包裹的长度上限为 270 厘米。
- 每件包裹尺寸上限为 419 厘米 (长+周长[(2x宽)+(2x高)])
- 每批货件总重量与包裹件数并无限制。

\* 对于进口货件, 请使用货件始发国的计量单位和体积尺寸计算体积和重量。

体积重量适用于除使用 UPS 文件封、UPS 10 公斤箱及 UPS 25 公斤箱以外的所有国际货件。

\*\* 一票多件是指一件包含多个包裹和/或文件的货件以一个运单号托运。

备注:  
未来有关计费标准、费用、服务解释以及各项服务的任何变动, 恕不提前通知。



# 测定重量和尺寸

## UPS 全球特快货运服务

**计费重量：实际重量还是体积重量？**  
您须根据以下规则来确定货件所要使用的计费重量。

实际重量是指托盘中所有货物的重量与托盘自重的总和，且计算出的数值的小数部分取下一个半公斤数。

体积重量取决于托盘密度，即托盘所占体积与其实际重量的大小关系。

计费重量取托盘的实际重量或体积重量中的较大者，用于计算运费。设最低费率。

### 步骤1

#### 计算实际重量：

实际重量是指托盘中所有货物的重量与托盘自重的总和，且计算出的数值的小数部分取下一个半公斤数。

### 步骤2

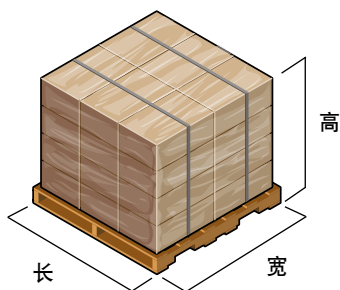
#### 计算体积重量\*：

将每个托盘的长、宽、高相乘（度量数值为非整厘米数时，将自动四舍五入到下一个整厘米数）。

将托盘的总体积尺寸数值除以 5,000 得到以公斤为单位的体积重量。计算出的数值的小数部分取下一个半公斤数。

$$\left[ \begin{array}{l} \text{体积重量} \\ \text{(公斤)} \end{array} \right] = \frac{\text{长} \times \text{宽} \times \text{高}}{5,000}$$

长、宽、高 单位：厘米



### 步骤3

#### 计算计费重量：

比较托盘的实际重量和体积重量，取较大者为计费重量用于计算运费。

若一票货件包含多个托盘，则每个托盘计费重量的总和为该票货件的总计费重量。

#### 计算计费重量示例

若客户递送一票三个托盘的货件，其实际重量分别为 50 公斤、400 公斤和 300 公斤，所有托盘的体积均为：122 厘米 x 102 厘米 x 150 厘米

#### 1. 计算实际重量

实际重量：

$$50 \text{ 公斤} + 400 \text{ 公斤} + 300 \text{ 公斤} \\ = 750 \text{ 公斤}$$

#### 2. 计算体积重量

托盘体积重量：

$$(122 \text{ 厘米} \times 102 \text{ 厘米} \times 150 \text{ 厘米}) / 5,000 \\ = 373.5 \text{ 公斤}$$

货件体积重量：

$$373.5 \text{ 公斤} + 373.5 \text{ 公斤} + 373.5 \text{ 公斤} \\ = 1,120.5 \text{ 公斤}$$

#### 3. 计算计费重量

货件计费重量：

$$373.5 \text{ 公斤} + 400 \text{ 公斤} + 373.5 \text{ 公斤} \\ = 1,147 \text{ 公斤}$$

\* 对于进口货件，请使用货件始发国的计量单位和体积尺寸计算体积和重量。

**备注：**  
未来有关计费标准、费用、服务解释以及各项服务的任何变动，恕不提前通知。



# UPS 包装

## UPS 文件封

为重量不超过 0.5 公斤的紧急信函和文件而设计。对于运输到其他国家或地区的货件无需出口凭证。

物品尺寸: 34 厘米 x 25 厘米



## 选择包装

您可使用 UPS 包装或自己的包装。我们为您选中的服务提供多种免费包装。您可联系我们的客户服务代表索取。

## UPS 资料袋

用于扁平、非易碎的物品（包括较重的文件货件）。费用基于重量\*和地区。需要出口凭证。

物品尺寸: 32.3 厘米 x 40.3 厘米 x 5.5 厘米



## UPS 快递箱

UPS 快递箱适用的物品非常广泛，包括计算机外设产品和电子零部件。费用基于重量\*和区域。需要出口凭证。

物品尺寸: 31.8 厘米 x 7.6 厘米 x 44.5 厘米



## UPS 10 公斤箱及 UPS 25 公斤箱

此箱可用于 UPS 全球特快服务和 UPS 全球速快服务的货件。需要出口凭证。费用基于单一费用和区域。

物品尺寸:

UPS 10 公斤箱: 42 厘米 x 34 厘米 x 27 厘米 (最大载重量 15 公斤)

UPS 25 公斤箱: 50 厘米 x 45 厘米 x 34 厘米 (最大载重量 30 公斤)



\* 体积重量适用于国际货件。

备注:  
未来有关计费标准、费用、服务解释以及各项服务的任何变动,恕不提前通知。



# 附加服务

## 契约式服务

### UPS FTZ Facilitator®

通过 UPS FTZ Facilitator, 进口商和出口商能够使用UPS在保税区 (FTZ) 内的保税仓库来回运输入境/出境国际货物。通过 UPS Worldwide Express Plus® (UPS 全球特快加急), UPS Worldwide Express® (UPS 全球特快), UPS Worldwide Express Freight™ (UPS 全球特快货运), UPS Worldwide Express Saver™ (UPS 全球速快) 和 UPS Worldwide Expedited® (UPS 全球快捷) 寄件都可以使用此项服务。

此项付费契约服务可以将货物运入/运出保税区, 从而无需使用其他运输商。使用 UPS 作为唯一运输商, 可帮助进口商和出口商及时了解货物动态, 随时跟踪。减少由于使用多个运输商而发生错误的机率和降低费用。

进口商可以选择 UPS FTZ Facilitator 将货物直接运送至指定保税区, 而无需先通过海关清关。此项服务的费用是每票货物 RMB640。

出口商可以选择 UPS FTZ Facilitator 将保税区的已入境货物从保税区直接递送至世界各地。此项服务的费用是每票货物 RMB640。

### UPS Broker of Choice®

使用 UPS Broker of Choice 服务, 进口商可以自己选择清关代理进行 UPS 国际货物的海关清关。通过 UPS 全球特快加急, UPS 全球特快, UPS 全球速快和 UPS 全球快捷寄件都可以使用此项服务。

此项付费契约服务确保了当进口商与 UPS 合作的时候, 仍然能够保持与清关代理的关系, 在运输和清关的过程中节约时间并提高效率。通过使用 UPS Broker of Choice 服务, 可以使进口商在多个海关清关中降低费用并减少错误的发生。

进口商有两种选择:

UPS Broker of Choice Onsite 适用于那些进口商的清关代理在 UPS 完成货物递送前就完成海关清关过程的 UPS 货物。此项服务的费用是每票货物 RMB400。

UPS Broker of Choice Offsite, 是指根据进口商的指示, 将入境货物直接运输进入海关监管 (保税) 仓库, 进口商可在此完成清关手续。UPS 全程运输止于货物进入该海关监管 (保税) 仓库。此项服务选项的费用是每票货物 RMB1,040。

**备注:**  
需符合相关条件与条款。欲了解详细信息, 请致电 UPS 客户服务中心或登陆 ups.com®。

未来有关计费标准、费用、服务解释以及各项服务的任何变动, 恕不提前通知。





# 附加服务

## 非契约式服务

### UPS Returns®\* (UPS 回邮)

为了满足逆向物流的多重需求，并且简化收集客户寄回货件的过程，UPS 提供多种回邮服务。您可为您的客户创建一个回邮标签，或者由 UPS 通过电子邮件或邮寄的方式为您的客户提供一个标签。我们所提供的 UPS Returns 服务包括：

#### 打印回邮标签

您先创建一个标签，并随附在所寄送的货件中，或者单独发给您的客户，由您的客户将此标签粘贴在包装上。

费用：RMB7

#### 电子回邮标签

UPS 按照您的要求，通过电子邮件将标签发给您的客户，您的客户将标签打印出来，就可以用在包装上了。

费用：RMB11

#### 打印并邮寄回邮标签

UPS 将按照您的要求打印并将回邮标签寄送给您的客户，您的客户可将此标签粘贴在包装上。

费用：RMB21

### UPS Returns® Plus\*\*

UPS 去您的客户取件地点收取回邮包裹时会提供回邮标签。

#### UPS 尝试一次取件

如果 UPS 第一次尝试取件而无法收取到包裹，我们将会把回邮标签留在取件地点。

费用：RMB33

#### UPS 尝试三次取件

如果 UPS 第一次尝试取件而无法收取到包裹，我们会在接下来的第二个甚至第三个工作日尝试再次取件。如果在第三次尝试取件后仍无法收取到包裹，回邮标签将被退回。

费用：RMB48

### 声明价值费用

对于每票超过RMB800的货件，可选择声明价值服务的额外保护，使您的货物免受遗失或损坏的风险。货值每增加RMB800（或不足RMB800），将按照RMB3.20收取费用。声明价值费用将向运费支付方收取。运费到付货件也可向收件人收取此项费用。

### 星期六递送服务

对于需要星期六递送的货件，每个 UPS 文件封或每一票 UPS 快递货件都需要加收RMB80的附加费。此项费用将由运费支付方承担。

UPS 全球特快货运服务为出口至美国和加拿大地区的货件提供星期六递送服务，每票货件加收RMB1,281。

### 无法交付货件回邮费用

如果收件人拒收，或者由于其他原因而导致货件交付不能，UPS 将保管货件并尽力联络托运人以取得新的指令，包括回邮。如需回邮，托运人必须支付相关回邮费用以及每票无法交付货件RMB67的附加费。

\* 仅适用于使用UPS自动运输系统并生成智能标签的顾客。

+ 不适用于亚洲地区。

**备注：**  
需符合相关条件与条款。欲了解详细信息，请致电 UPS 客户服务中心或登陆 [ups.com](http://ups.com)。

未来有关计费标准、费用、服务解释以及各项服务的任何变动，恕不提前通知。





# 附加收费

## 可能产生的附加费

### 更改地址

每更改收件人地址一次，每件包裹需额外加收RMB68，最高收费为每票货件RMB280。如因地址不正确或因地址为邮政信箱无法递送时，此费用由寄件人支付。

### 住宅地址递送附加费

UPS提供将货件递送至住宅地址和商务办公地址的服务。住宅地址包括私人住所及非公共办公场所，向此类地址递送货件每票需加收RMB20。对于使用UPS全球特快货运服务运输的货件也将每票加收RMB705。此附加费只针对出口至美国和加拿大地区的货件。

### 偏远地区附加费

UPS提供针对市区和偏远地区的取件和派件服务，对偏远地区的取件和派件服务将收取额外费用。收费标准为每公斤货件加收RMB3.50，或最低收取每票RMB167。两者比较取较大者为收费标准。欲知您的递送目的地是否属于此特定区域，请登录 [ups.com/cn](http://ups.com/cn) 下载偏远地区收费表。

### 超出偏远地区范围附加费

UPS对超出偏远地区范围的货件递送额外收取费用，此类区域相对不易进行取件和派件服务。收费标准为每公斤货件加收RMB4.00，或最低收取每票RMB190。两者比较取较大者为收费标准。欲知您的递送目的地是否属于此特定区域，请登录 [ups.com/cn](http://ups.com/cn) 下载超出偏远地区收费表。

### 附加手续费\*

如出现下列情况，则需每件加收附加手续费RMB40:

- 任何以金属或木质非UPS包装材料运输的物品
- 任何无法完全装入一般包装箱的圆柱形物品，例如：木桶、鼓、圆筒或者轮胎
- 任何最长边缘的长度超过152厘米或次长边缘超过76厘米的包裹
- 实际重量大于32公斤的包裹
- 每个包裹的重量未在UPS运输系统中指明且单个包裹的平均重量大于32公斤（70磅）的货品（不包括UPS全球特快货运服务货品）

### 超过限定尺寸托盘附加手续费

使用UPS全球特快货运服务运输的货件，若体积重量超出 [ups.com/palletmaximums](http://ups.com/palletmaximums) 上所规定的最大尺寸和限定重量（视始发地和目的地而定），每个托盘将加收RMB321。

### 垫付服务费

为加快清关速度，UPS可为客户预先垫付规费和税金。UPS将根据已为客户垫付的费用数额，进行评估并收取相应的垫付服务费。进口至中国的货件的垫付服务费将按照进口关税和税费的2%收取。每票货件最低加收RMB50，最高加收RMB500。

### 大型包裹附加费-

#### 最小计费重量(MBW)

当一个包裹的长度与周长  $[(2 \times \text{宽}) + (2 \times \text{高})]$  相加超过330厘米，但不超过UPS的最大尺寸419厘米时，该包裹将被视为“大型包裹”。

大型包裹的最小计费重量为40公斤，每件包裹需额外加收RMB378。

当货件已经被收取大型包裹附加费时，附加手续费将忽略不计。

### 当地关税与税费

本费率表不包含根据当地规定还可能产生的附加费、增值税、关税和其他税费。

### 燃料附加费

有关燃料附加费的信息，请参阅 [ups.com](http://ups.com)®。

\* UPS保留对有需要进行特殊处理的货件收取相关手续费的权利。

#### 备注:

需符合相关条件与条款。欲了解详细信息，请致电UPS客户服务中心或登陆 [ups.com](http://ups.com)。

未来有关计费标准、费用、服务解释以及各项服务的任何变动，恕不提前通知。

您可在寄件或收件时，登录 [ups.com](http://ups.com) 或者拨打免费客服热线：800-820-8388/400-820-8388 了解确切费用。



# 附加收费

## 可能产生的附加费 (续)

### 超重超长费

UPS 快递服务不递送超过以下重量和尺寸的包裹。若 UPS 接收该类货件, 将对每件包裹收取超重超长费 RMB378:

- 每件包裹的重量上限为 70 公斤
- 每件包裹的长度上限为 270 厘米
- 每件包裹尺寸上限为 419 厘米  
(长+周长[(2x宽)+(2x高)])

以上条件不适用于 UPS 全球特快货运服务, 关于 UPS 全球特快货运服务的相关费用, 请参考服务的条款与条件。

### 寄件人支付目的地进口关税/税款的附加费

当选择“寄件人支付目的地进口关税/税款”付款方式时, 将向寄件人收取 RMB120 的附加费。

### 海关清关费用

UPS 对于常规的海关清关服务 (包括不超过 5 个关税细目货件的正式报关) 不收附加费。对于复杂的海关清关程序及集中清关要求可能加收附加费。请致电 UPS 客户服务中心以获取更多信息。

### 到付拒付的附加费

若货件到付方的帐号与付费方提供的帐号不符, 或者收件人或第三方因拒绝支付运费而导致的该帐号无效, 寄件人需为每票货件额外支付 RMB80。

### 要求递送确认签名和要求递送确认成人签名服务

在递送您的货件之前, 您可以选择 UPS 递送确认\*服务。

这两项服务均需要 UPS 递送员在货件递送前索取收件人的签名。然而, 如果您选择要求递送确认成人签名服务时, 那么只有成人 (至少 18 周岁\*\*) 收件人的签名才能确保货件的交付。

要求递送确认签名和要求递送确认成人签名服务每票货件需分别收取 RMB16 和 RMB25。

\* 仅适用于使用 UPS 自动运输系统并生成智能标签的顾客。

\*\* 由于对签收人年龄的猜测完全取决于 UPS 递送员的判断, 因此, UPS 对年龄判断不准确的行为不承担任何责任。

#### 备注:

需符合相关条件与条款。欲了解详细信息, 请致电 UPS 客户服务中心或登陆 [ups.com](http://ups.com)®。

未来有关计费标准、费用、服务解释以及各项服务的任何变动, 恕不提前通知。

您可在寄件或收件时, 登录 [ups.com](http://ups.com) 或者拨打免费客服热线: 800-820-8388/400-820-8388 了解确切费用。



# 附加收费

## 可能产生的附加费 (续)

### UPS进口控制<sup>®\*\*</sup>

允许您向您的出口商提供进口货件的运输标签和商业发票。标签和商业发票可根据您的选择在 UPS 递送员取件时交付, 或通过电子邮件、打印并邮寄的方式递送。该服务允许进口商可以控制货件标签、商业发票和帐单的生成。根据所选项, 标签费用请参阅回邮服务的费率计算。UPS 进口控制服务包括:

#### 打印标签

您先创建一个标签, 并随附在所寄送的货件中, 或者单独发给您的客户, 由您的客户将此标签粘贴在包装上。

费用: RMB7

#### 电子标签

UPS 按照您的要求, 通过电子邮件将标签发给您的客户, 您的客户将标签打印出来, 就可以用在包装上了。

费用: RMB11

#### 打印并邮寄标签

UPS 将按照您的要求打印并将标签寄送给您的客户, 您的客户可将此标签粘贴在包装上。

费用: RMB21

### UPS 尝试一次取件<sup>\*\*</sup>

如果 UPS 第一次尝试取件而无法收取到包裹, 我们将会把标签留在取件地点。

费用: RMB33

### UPS 尝试三次取件<sup>\*\*</sup>

如果 UPS 第一次尝试取件而无法收取到包裹, 我们会在接下来的第二个甚至第三个工作日尝试再次取件。如果在第三次尝试取件后仍无法收取到包裹, 标签将被退回。

费用: RMB48

### 移除商业发票<sup>\*\*</sup>

在货物递送前, 向进口商提供移除进口控制货件的商业发票的服务。该项服务使进口商可将货件直接递送至买家, 而无需透露货物的价值。

费用: RMB135 (每票货件)

### UPS Carbon Neutral<sup>\*</sup>

使用 UPS carbon neutral 来减少您的货件在递送过程中对环境和气候造成的影响。当您选择 UPS carbon neutral, UPS 将此费用用于购买补偿相应货件运输时碳 (二氧化碳) 的排放量。

费用: RMB5 (每个包裹)

使用 UPS 全球特快货运服务的货件, 每个托盘收取 RMB128。

### 再次尝试交付

使用 UPS 全球特快货运服务的货件, 一次交付的费用已包含在费率中, 之后再次尝试交付需收取每次每票货件 RMB308。

\* 仅适用于使用 UPS 自动运输系统并生成智能标签的顾客。

\*\* 不适用于亚洲地区。

# UPS 进口控制仅适用于享有 UPS 取件服务的国家。

#### 备注:

需符合相关条件与条款。欲了解详细信息, 请致电 UPS 客户服务中心或登陆 ups.com<sup>®</sup>。

未来有关计费标准、费用、服务解释以及各项服务的任何变动, 恕不提前通知。

您可在寄件或收件时, 登录 ups.com 或者 拨打免费客服热线: 800-820-8388/400-820-8388 了解确切费用。



# 全球快递世界区域表 (适用于除广东省和福建省以外地区)

## UPS 快递服务

目的地/始发地	出口区				进口区			
	全球特快加急	全球特快	全球速快	全球快捷	全球特快加急	全球特快	全球速快	全球快捷
Afghanistan 阿富汗	-	-	9	9	9	9	9	-
Aland Island (Finland)* 奥兰群岛 (芬兰)*	-	-	7	7	7	7	7	7
Albania 阿尔巴尼亚	-	-	9	9	9	9	9	-
Algeria 阿尔及利亚	-	-	9	9	9	9	9	-
American Samoa 美国萨摩亚群岛	-	-	5	5	5	5	5	-
Andorra 安道尔	-	-	7	7	-	-	-	-
Angola 安哥拉	-	-	9	9	9	9	9	-
Anguilla 安奎拉岛	-	-	9	9	9	9	9	-
Antigua and Barbuda 安提瓜和巴不达	-	-	9	9	9	9	9	-
Argentina* 阿根廷*	-	8	8	8	8	8	8	8
Armenia 亚美尼亚	-	-	9	9	9	9	9	-
Aruba 阿鲁巴	-	-	9	9	9	9	9	-
Australia* 澳大利亚*	-	-	5	5	5	5	5	5
Austria* 奥地利*	7	7	7	7	7	7	7	7
Azerbaijan 阿塞拜疆	-	-	9	9	9	9	9	-
Azores (Portugal)* 亚速尔群岛 (葡萄牙)*	-	-	7	7	-	7	7	-
Bahamas* 巴哈马*	-	-	9	9	9	9	9	-
Bahrain 巴林	-	8	8	8	9	9	9	9
Bangladesh* 孟加拉国*	-	-	7	7	7	7	7	-
Barbados 巴巴多斯	-	-	9	9	9	9	9	-
Belarus/ Byelorussia* 白俄罗斯*	-	-	9	9	9	9	9	-
Belgium 比利时	7	7	7	7	7	7	7	7
Belize 伯利兹	-	-	9	9	-	-	-	-
Benin 贝宁	-	-	9	9	9	9	9	-
Bermuda 百慕达	-	-	9	9	9	9	9	-
Bhutan 不丹	-	-	7	7	7	7	7	-
Bolivia 玻利维亚	-	-	9	9	9	9	9	-
Bonaire, St. Eustatius, Saba 博奈尔岛, 圣尤斯特歇斯岛, 萨巴岛	-	-	9	9	-	9	9	-
Bosnia and Herzegovina 波斯尼亚和黑塞哥维那	-	9	9	9	9	9	9	-
Botswana 博茨瓦纳	-	-	9	9	9	9	9	-
Brazil* 巴西*	-	8	8	8	8	8	8	8
British Virgin Islands 英属维尔京群岛	-	-	9	9	9	9	9	-

目的地/始发地	出口区				进口区			
	全球特快加急	全球特快	全球速快	全球快捷	全球特快加急	全球特快	全球速快	全球快捷
Brunei* 文莱*	-	-	4	4	4	4	4	-
Buesingen (Germany)* 布辛根 (德国)*	-	-	7	7	-	-	-	-
Bulgaria 保加利亚	-	9	9	9	9	9	9	9
Burkina Faso 布基纳法索	-	-	9	9	9	9	9	-
Burundi 布隆迪	-	-	9	9	-	9	9	-
Cambodia* 柬埔寨*	-	-	7	7	7	7	7	-
Cameroon 喀麦隆	-	-	9	9	9	9	9	-
Campione/ Lake Lugano (Italy)* 坎皮奥内/ 卢加诺湖 (意大利)*	-	-	7	7	7	7	7	7
Canada* 加拿大*	6	6	6	6	6	6	6	6
Canary Islands (Spain)* 加纳利群岛 (西班牙)*	-	-	7	7	-	7	7	-
Cape Verde 佛得角	-	-	9	9	9	9	9	-
Cayman Islands 开曼群岛	-	-	9	9	9	9	9	-
Central African Republic 中非共和国	-	-	9	9	-	-	-	-
Ceuta (Spain)* 休达 (西班牙)*	-	-	7	7	-	-	-	-
Chad 乍得	-	-	9	9	9	9	9	-
Chile* 智利*	-	8	8	8	8	8	8	8
Colombia* 哥伦比亚*	-	-	8	8	8	8	8	8
Comoros 科摩罗	-	-	9	9	9	9	9	-
Congo (Brazzaville) 刚果共和国	-	-	9	9	9	9	9	-
Congo, Democratic Republic of 刚果民主共和国	-	-	9	9	9	9	9	-
Cook Islands 库克群岛	-	-	5	5	-	-	-	-
Costa Rica* 哥斯达黎加*	-	-	9	9	9	9	9	9
Cote d'Ivoire (Ivory Coast) 科特迪瓦 (象牙海岸)	-	-	9	9	9	9	9	-
Croatia* 克罗地亚*	-	9	9	9	9	9	9	9
Curacao 库拉索岛	-	-	9	9	-	9	9	-
Cyprus 塞浦路斯	-	-	9	9	9	9	9	-
Czech Republic* 捷克*	7	7	7	7	7	7	7	7
Denmark* 丹麦*	7	7	7	7	7	7	7	7
Djibouti 吉布提	-	-	9	9	9	9	9	-
Dominica 多米尼加	-	-	9	9	9	9	9	-
Dominican Republic* 多米尼加共和国*	-	-	9	9	9	9	9	9
Ecuador* 厄瓜多尔*	-	-	9	9	9	9	9	9



# 全球快递世界区域表 (适用于除广东省和福建省以外地区)

## UPS 快递服务

(续)

目的地/始发地	出口区				进口区			
	全球特快加急	全球特快	全球速快	全球快捷	全球特快加急	全球特快	全球速快	全球快捷
Egypt 埃及	-	8	8	8	8	8	8	8
El Salvador* 萨尔瓦多*	-	-	9	9	9	9	9	9
England (United Kingdom)* 英格兰 (英国)*	7	7	7	7	7	7	7	7
Equatorial Guinea 赤道几内亚	-	-	9	9	-	-	-	-
Eritrea 厄立特里亚	-	-	9	9	9	9	9	-
Estonia 爱沙尼亚	-	9	9	9	9	9	9	9
Ethiopia 埃塞俄比亚	-	-	8	8	8	8	8	-
Faroe Islands 非罗岛	-	-	7	7	-	-	-	-
Fiji 斐济	-	-	5	5	5	5	5	-
Finland* 芬兰*	-	7	7	7	7	7	7	7
France* 法国*	7	7	7	7	7	7	7	7
French Guiana 法属圭亚那	-	-	9	9	-	-	-	-
French Polynesia 法属波利尼西亚	-	-	5	5	5	5	5	-
Gabon 加蓬	-	-	9	9	9	9	9	-
Gambia 冈比亚	-	-	9	9	9	9	9	-
Georgia* 格鲁吉亚*	-	-	9	9	9	9	9	-
Germany* 德国*	7	7	7	7	7	7	7	7
Ghana 加纳	-	-	9	9	9	9	9	-
Gibraltar 直布罗陀	-	-	7	7	7	7	7	-
Greece* 希腊*	-	7	7	7	7	7	7	7
Greenland 格陵兰岛	-	-	7	7	-	-	-	-
Grenada 格林纳达	-	-	9	9	9	9	9	-
Guadeloupe* 厄德罗普*	-	-	9	9	9	9	9	-
Guam 关岛	-	-	5	5	5	5	5	-
Guatemala* 危地马拉*	-	-	9	9	9	9	9	9
Guernsey (Channel Islands) 英属海峡群岛	-	-	8	8	8	8	8	8
Guinea 几内亚	-	-	9	9	9	9	9	-
Guinea-Bissau 几内亚比绍	-	-	9	9	9	9	9	-
Guyana* 圭亚那*	-	-	9	9	9	9	9	-
Haiti* 海地*	-	-	9	9	9	9	9	9
Heligoland (Germany)* 黑尔格兰 (德国)*	-	-	7	7	7	7	7	7
Honduras* 洪都拉斯*	-	-	9	9	9	9	9	9

目的地/始发地	出口区				进口区			
	全球特快加急	全球特快	全球速快	全球快捷	全球特快加急	全球特快	全球速快	全球快捷
Hong Kong 香港	1	1	1	1	1	1	1	1
Hungary* 匈牙利*	7	7	7	7	7	7	7	7
Iceland 冰岛	-	7	7	7	7	7	7	-
India* 印度*	7	7	7	7	7	7	7	7
Indonesia* 印度尼西亚*	4	4	4	4	4	4	4	-
Iraq 伊拉克	-	-	8	8	9	9	9	-
Ireland, Republic of 爱尔兰共和国	7	7	7	7	7	7	7	7
Israel 以色列	-	8	8	8	8	8	8	8
Italy* 意大利*	7	7	7	7	7	7	7	7
Jamaica* 牙买加*	-	-	9	9	9	9	9	-
Japan* 日本*	-	3	3	3	3	3	3	3
Jersey (Channel Islands) 英属海峡群岛	-	-	8	8	8	8	8	8
Jordan 约旦	-	9	9	9	9	9	9	-
Kazakhstan* 哈萨克斯坦*	-	9	9	9	9	9	9	9
Kenya 肯尼亚	-	-	8	8	8	8	8	-
Kirghizia (Kyrgyzstan) 肯尼亚 (前吉尔吉斯斯坦)	-	-	9	9	9	9	9	-
Kiribati 基里巴斯	-	-	5	5	-	-	-	-
Korea, South 韩国	-	-	2	2	2	2	2	2
Kosovo 科索沃	-	-	8	8	8	8	8	-
Kosrae (Micronesia, Federated States of) 摩斯雷 (密克罗尼西亚联邦)	-	-	5	5	-	-	-	-
Kuwait 科威特	-	8	8	8	8	8	8	8
Laos 老挝	-	-	7	7	7	7	7	-
Latvia 拉脱维亚	-	9	9	9	9	9	9	9
Lebanon 黎巴嫩	-	8	8	8	8	8	8	-
Lesotho 莱索托	-	-	9	9	-	9	9	-
Liberia 利比里亚	-	-	9	9	9	9	9	-
Libyan Arab Jamahiriya 利比亚	-	-	9	9	9	9	9	-
Liechtenstein* 列支敦士登 (瑞士)*	-	7	7	7	7	7	7	7
Lithuania 立陶宛	-	9	9	9	9	9	9	9
Livigno (Italy)* 利维尼奥 (意大利)*	-	-	7	7	7	7	7	7
Luxembourg 卢森堡	7	7	7	7	7	7	7	7
Macau 澳门	-	-	1	1	1	1	1	-

**国际货件:**  
请登陆 [ups.com](https://ups.com)® 或拨打  
免费客服热线  
800-820-8388/  
400-820-8388,  
了解以下国际货件的  
相关信息:

- 服务选项
- 运输所需时间
- 担保细节
- 付费方式
- 服务注意事项
- 物品分类
- 禁运物品
- 服务覆盖的目的地/  
始发地
- UPS 服务条款与条件

\* 此地可能包含偏远地区  
附加费或超出偏远地区  
范围附加费。欲知详  
情, 请登陆 [ups.com/cn](https://ups.com/cn)  
或拨打免费客服热线  
800-820-8388/  
400-820-8388。

**备注:**  
未来有关计费标准、费  
用、服务解释以及各项  
服务的任何变动, 恕不  
提前通知。



# 全球快递世界区域表 (适用于除广东省和福建省以外地区)

## UPS 快递服务

(续)

目的地/始发地	出口区				进口区			
	全球特快加急	全球特快	全球速快	全球快捷	全球特快加急	全球特快	全球速快	全球快捷
Macedonia (FYROM) 马其顿	-	-	9	9	9	9	9	-
Madagascar 马达加斯加	-	9	9	9	9	9	9	-
Madeira (Portugal)* 马德拉群岛 (葡萄牙)*	-	-	7	7	-	7	7	-
Malawi 马拉维	-	-	9	9	9	9	9	-
Malaysia* 马来西亚*	-	4	4	4	4	4	4	4
Maldives 马尔代夫	-	-	5	5	-	-	-	-
Mali 马里	-	-	9	9	9	9	9	-
Malta 马耳他	-	-	7	7	7	7	7	-
Marshall Islands 马绍尔群岛	-	-	9	9	-	-	-	-
Martinique 马提尼亚	-	-	9	9	9	9	9	-
Mauritania 毛里塔尼亚	-	-	9	9	9	9	9	-
Mauritius 毛里求斯	-	-	8	8	8	8	8	-
Mayotte 马约特岛	-	-	9	9	9	9	9	-
Melilla (Spain)* 梅利利亚 (西班牙)*	-	-	7	7	-	-	-	-
Mexico* 墨西哥*	-	6	6	6	6	6	6	6
Micronesia, Federated States of 密克罗尼西亚	-	-	5	5	-	-	-	-
Moldova* 摩尔多瓦*	-	-	9	9	9	9	9	-
Monaco (France)* 摩纳哥 (法国)*	-	7	7	7	7	7	7	7
Mongolia 蒙古	-	-	4	4	-	-	4	-
Montenegro 黑山	-	-	8	8	8	8	8	-
Montserrat 蒙特塞拉特	-	-	9	9	9	9	9	-
Morocco 摩洛哥	-	-	8	8	8	8	8	-
Mount Athos (Greece)* 阿陀斯山 (希腊)*	-	-	7	7	7	7	7	7
Mozambique 莫桑比克	-	-	9	9	-	9	9	-
Myanmar 缅甸	-	-	7	-	-	7	7	-
Namibia 纳米比亚	-	-	9	9	9	9	9	-
Nepal* 尼泊尔*	-	-	7	7	7	7	7	-
Netherlands (Holland)* 荷兰 (荷兰)*	7	7	7	7	7	7	7	7
New Caledonia 新喀里多尼亚	-	-	5	5	5	5	5	-
New Zealand* 新西兰*	-	5	5	5	5	5	5	5
Nicaragua 尼加拉瓜	-	-	9	9	9	9	9	9
Niger 尼日尔	-	-	9	9	9	9	9	-

目的地/始发地	出口区				进口区			
	全球特快加急	全球特快	全球速快	全球快捷	全球特快加急	全球特快	全球速快	全球快捷
Nigeria* 尼日利亚*	-	-	8	8	9	9	9	-
Norfolk Island (Australia)* 诺福克群岛 (澳大利亚)*	-	-	5	5	-	-	-	-
Northern Ireland (United Kingdom)* 北爱尔兰 (英国)*	7	7	7	7	7	7	7	7
Northern Mariana Islands* 北马里亚纳群岛*	-	-	5	5	5	5	5	-
Norway* 挪威*	-	7	7	7	7	7	7	7
Oman 阿曼	-	-	9	9	9	9	9	9
Pakistan* 巴基斯坦*	-	7	7	7	7	7	7	7
Palau 帕劳	-	-	5	5	-	-	-	-
Panama* 巴拿马*	-	-	8	8	8	8	8	8
Papua New Guinea 巴布亚新几内亚	-	-	5	5	-	-	-	-
Paraguay 巴拉圭	-	-	8	8	8	8	8	-
Peru* 秘鲁*	-	-	8	8	8	8	8	8
Philippines* 菲律宾*	4	4	4	4	4	4	4	4
Poland* 波兰*	7	7	7	7	7	7	7	7
Ponape (Micronesia, Federated States of) 波纳佩岛 (密克罗尼西亚联邦)	-	-	5	5	-	-	-	-
Portugal* 葡萄牙*	7	7	7	7	7	7	7	7
Puerto Rico* 波多黎各*	-	6	6	6	6	6	6	6
Qatar 卡塔尔	-	9	9	9	9	9	9	9
Reunion Island 留尼汪岛	-	-	9	9	9	9	9	-
Romania 罗马尼亚	-	9	9	9	9	9	9	9
Rota (Northern Mariana Islands)* 罗塔岛 (北马里亚纳群岛)*	-	-	5	5	-	-	5	-
Russia* 俄罗斯*	-	9	9	9	9	9	9	9
Rwanda 卢旺达	-	-	9	9	-	9	9	-
Saipan (Northern Mariana Islands)* 塞班岛 (北马里亚纳群岛)*	-	-	5	5	-	-	5	-
Samoa 萨摩亚	-	-	5	5	5	5	5	-
San Marino 圣马力诺	-	-	7	7	7	7	7	7
Saudi Arabia 沙特阿拉伯	-	8	8	8	8	8	8	8
Scotland (United Kingdom)* 苏格兰 (英国)*	7	7	7	7	7	7	7	7
Senegal 塞内加尔	-	-	9	9	9	9	9	-
Serbia 塞尔维亚	-	-	8	8	8	8	8	-
Seychelles 塞舌尔群岛	-	-	9	9	9	9	9	-
Sierra Leone 塞拉利昂	-	-	9	9	9	9	9	-



# 全球快递世界区域表 (适用于除广东省和福建省以外地区)

## UPS 快递服务

(续)

目的地/始发地	出口区				进口区			
	全球特快加急	全球特快	全球速快	全球快捷	全球特快加急	全球特快	全球速快	全球快捷
Singapore*	新加坡*	4	4	4	4	4	4	4
Slovakia	斯洛伐克	-	7	7	7	7	7	7
Slovenia	斯洛文尼亚	-	9	9	9	9	9	9
Solomon Islands	所罗门群岛	-	-	5	5	-	-	-
South Africa*	南非*	-	8	8	8	8	8	8
Spain*	西班牙*	7	7	7	7	7	7	7
Sri Lanka*	斯里兰卡*	-	-	7	7	7	7	-
St. Barthelemy	圣巴夫林米	-	-	9	9	-	9	9
St. Christopher (St. Kitts)	圣克里斯托弗 (圣基茨)	-	-	9	9	-	9	9
St. Croix (U.S. Virgin Islands)	圣克鲁斯 (美属维尔京群岛)	-	-	9	9	-	9	9
St. John (U.S. Virgin Islands)	圣约翰 (美属维尔京群岛)	-	-	9	9	-	9	9
St. Kitts and Nevis	圣基茨和尼维斯	-	-	9	9	9	9	9
St. Lucia	圣卢西亚	-	-	9	9	9	9	9
St. Maarten, St. Martin	圣马丁岛	-	-	9	9	-	9	9
St. Thomas (U.S. Virgin Islands)	圣托马斯 (美属维尔京群岛)	-	-	9	9	-	9	9
St. Vincent & the Grenadines	圣文森特和格林纳丁斯	-	-	9	9	9	9	-
Suriname	苏里南	-	-	9	9	9	9	-
Swaziland	斯威士兰	-	-	9	9	-	9	9
Sweden*	瑞典*	7	7	7	7	7	7	7
Switzerland*	瑞士*	7	7	7	7	7	7	7
Syrian Arab Republic	阿拉伯叙利亚共和国	-	-	9	9	9	9	-
Tahiti (French Polynesia)	大溪地 (法属波利尼西亚)	-	-	5	5	-	-	5
Taiwan*	台湾*	-	-	2	2	2	2	2
Tajikistan*	塔吉克斯坦*	-	-	9	9	-	9	9
Tanzania, United Republic of	坦桑尼亚	-	-	9	9	9	9	-
Thailand*	泰国*	-	4	4	4	4	4	4
Timor-Leste	东帝汶 (东帝汶民主共和国)	-	-	5	5	-	-	-
Tinian (Northern Mariana Islands)*	天宁岛 (北马里亚纳群岛)*	-	-	5	5	-	-	5
Togo	多哥	-	-	9	9	9	9	-

目的地/始发地	出口区				进口区			
	全球特快加急	全球特快	全球速快	全球快捷	全球特快加急	全球特快	全球速快	全球快捷
Tonga	汤加	-	-	5	5	-	-	-
Tortola (British Virgin Islands)	托士拉 (英属维尔京群岛)	-	-	9	9	-	9	9
Trinidad & Tobago*	特立尼达和多巴哥*	-	-	9	9	9	9	9
Truk (Micronesia, Federated States of)	特鲁克 (密克罗尼西亚联邦)	-	-	5	5	-	-	-
Tunisia	突尼斯	-	-	9	9	-	-	-
Turkey	土耳其	-	7	7	7	7	7	7
Turks & Caicos Islands	特克斯和凯科斯群岛	-	-	9	9	-	9	9
Tuvalu	图瓦卢	-	-	5	5	-	-	-
U.S. Virgin Islands	美属维尔京群岛	-	-	9	9	9	9	9
Uganda	乌干达	-	-	9	9	9	9	9
Ukraine*	乌克兰*	-	-	9	9	9	9	9
Union Islands (St. Vincent & the Grenadines)	联合群岛 (圣文森)	-	-	9	9	-	9	9
United Arab Emirates	阿拉伯联合酋长国	-	8	8	8	8	8	8
United Kingdom*	英国*	7	7	7	7	7	7	7
United States*	美国*	6	6	6	6	6	6	6
Uruguay	乌拉圭	-	-	8	8	8	8	-
Uzbekistan	乌兹别克斯坦	-	-	9	9	9	9	9
Vanuatu	瓦努阿图	-	-	5	5	-	-	-
Vatican City (Italy)*	梵蒂冈 (意大利)*	7	7	7	7	7	7	7
Venezuela*	委内瑞拉*	-	-	8	8	8	8	8
Vietnam*	越南*	-	-	4	4	4	4	4
Virgin Gorda (British Virgin Islands)	维尔京戈达岛 (英属维尔京群岛)	-	-	9	9	9	9	9
Wales (United Kingdom)*	威尔士 (英国)*	7	7	7	7	7	7	7
Wallis & Futuna Islands	瓦利斯和福图纳群岛	-	-	5	5	-	-	-
Yap (Micronesia, Federated States of)	雅浦 (密克罗尼西亚联邦)	-	-	5	5	-	-	-
Yemen, Republic of	也门共和国	-	-	9	9	9	9	9
Zambia	赞比亚	-	-	9	9	9	9	-
Zimbabwe	津巴布韦	-	-	9	9	9	9	-

**国际货件:**  
请登陆 [ups.com](https://ups.com)® 或拨打免费客服热线  
800-820-8388/  
400-820-8388,  
了解以下国际货件的相关信息:

- 服务选项
- 运输所需时间
- 担保细节
- 付费方式
- 服务注意事项
- 物品分类
- 禁运物品
- 服务覆盖的目的地/始发地
- UPS 服务条款与条件

\* 此地可能包含偏远地区附加费或超出偏远地区范围附加费。欲知详情, 请登陆 [ups.com/cn](https://ups.com/cn) 或拨打免费客服热线 800-820-8388/400-820-8388。

**备注:**  
未来有关计费标准、费用、服务解释以及各项服务的任何变动, 恕不提前通知。





# 全球快递世界区域表 (适用于除广东省和福建省以外地区)

## 全球特快货运

目的地/始发地	出口区	进口区
Argentina* 阿根廷*	8	8
Australia* 澳大利亚*	5	5
Austria* 奥地利*	7	7
Belgium 比利时	7	7
Brazil* 巴西*	8	8
Canada* 加拿大*	6	6
Chile* 智利*	8	8
Colombia* 哥伦比亚*	8	8
Costa Rica* 哥斯达黎加*	9	9
Czech Republic* 捷克*	7	7
Denmark* 丹麦*	7	7
Dominican Republic* 多米尼加共和国*	9	9
Ecuador* 厄瓜多尔*	9	9
Finland* 芬兰*	7	7
France* 法国*	7	7
Germany* 德国*	7	7
Greece* 希腊*	7	7
Hong Kong 香港	1	1
Hungary* 匈牙利*	7	7
India* 印度*	7	-
Indonesia* 印度尼西亚*	4	4
Ireland, Republic of 爱尔兰	7	7
Israel 以色列	8	8
Italy* 意大利*	7	7
Japan* 日本*	3	3

目的地/始发地	出口区	进口区
Korea, South 韩国	2	2
Liechtenstein* 列支敦士登*	7	7
Luxembourg 卢森堡	7	7
Malaysia* 马来西亚*	4	4
Mexico* 墨西哥*	6	6
Netherlands (Holland)* 荷兰*	7	7
New Zealand* 新西兰*	5	5
Norway* 挪威*	7	7
Philippines* 菲律宾*	4	4
Poland* 波兰*	7	7
Portugal* 葡萄牙*	7	7
Puerto Rico* 波多黎各*	6	6
Saudi Arabia 沙特阿拉伯	8	-
Singapore* 新加坡*	4	4
Slovakia 斯洛伐克	7	7
Spain* 西班牙*	7	7
Sweden* 瑞典*	7	7
Switzerland* 瑞士*	7	7
Taiwan* 台湾*	2	2
Thailand* 泰国*	4	4
Turkey 土耳其	7	7
United Arab Emirates 阿拉伯联合酋长国	8	8
United Kingdom* 英国*	7	7
United States* 美国*	6	6
Vietnam* 越南*	6	6

\* 此地可能包含偏远地区附加费或超出偏远地区范围附加费。欲知详情，请登陆 [ups.com/cn](https://ups.com/cn) 或拨打免费客服热线 800-820-8388/400-820-8388。

**备注:**  
未来有关计费标准、费用、服务解释以及各项服务的任何变动，恕不提前通知。

欲知详情，请拨打免费客服热线：  
800-820-8388/400-820-8388。



# 出口 - UPS Worldwide Express® (UPS 全球特快)

适用于除广东省和福建省以外地区

费率以人民币计算并适用于从中国始发的  
 货件。

## UPS Worldwide Express

### UPS 全球特快

对于紧急货件, UPS 全球特快将保证早上 10:30 或中午 12:00 之前将货件送达美国国内大部分地区, 加拿大、欧洲和亚洲各主要城市, 以及美洲特定区域。此服务享有准时送达保证。\*

## UPS文件封和文件

货件重量 (公斤)	地区 1	地区 2	地区 3	地区 4	地区 5	地区 6	地区 7	地区 8	地区 9
UPS Express 文件封+	130	172	172	174	259	297	308	317	530
0.5	130	172	172	174	259	297	308	317	530
1.0	172	239	239	241	339	404	426	438	691
1.5	216	302	302	304	417	509	543	557	854
2.0	260	365	365	368	496	616	660	677	1,014
2.5	303	429	429	432	576	723	778	795	1,176
3.0	363	498	505	515	671	822	905	953	1,363
3.5	422	568	579	598	769	935	1,029	1,111	1,552
4.0	477	624	653	677	863	1,046	1,154	1,269	1,738
4.5	532	679	728	759	958	1,154	1,279	1,427	1,927
5.0	588	738	802	838	1,055	1,257	1,406	1,585	2,115

## 非文件包裹

货件重量 (公斤)	地区 1	地区 2	地区 3	地区 4	地区 5	地区 6	地区 7	地区 8	地区 9
0.5	216	302	302	304	373	326	441	477	812
1.0	260	366	366	370	453	432	559	594	971
1.5	302	430	430	435	531	542	676	716	1,132
2.0	345	495	495	498	612	647	792	834	1,295
2.5	388	561	561	566	691	753	908	955	1,453
3.0	430	624	624	630	771	862	1,026	1,072	1,615
3.5	474	689	689	695	849	968	1,145	1,194	1,780
4.0	515	752	752	760	928	1,075	1,264	1,313	1,940
4.5	561	816	816	823	1,007	1,181	1,380	1,432	2,102
5.0	601	881	881	890	1,085	1,288	1,500	1,591	2,265
5.5	646	944	944	953	1,167	1,394	1,615	1,671	2,426
6.0	689	1,009	1,009	1,020	1,247	1,503	1,733	1,788	2,586
6.5	731	1,075	1,075	1,084	1,329	1,608	1,850	1,908	2,746
7.0	774	1,140	1,140	1,149	1,409	1,714	1,965	2,029	2,909
7.5	816	1,204	1,204	1,214	1,489	1,822	2,084	2,150	3,069
8.0	860	1,268	1,268	1,280	1,570	1,928	2,200	2,267	3,229
8.5	903	1,332	1,332	1,345	1,650	2,036	2,317	2,388	3,391
9.0	944	1,396	1,396	1,410	1,731	2,143	2,434	2,508	3,552
9.5	988	1,461	1,461	1,474	1,812	2,250	2,550	2,625	3,711
10.0	1,031	1,523	1,523	1,538	1,891	2,355	2,667	2,745	3,872
10.5	1,071	1,586	1,585	1,600	1,965	2,454	2,751	2,865	4,026
11.0	1,111	1,646	1,643	1,661	2,041	2,551	2,831	2,986	4,182
11.5	1,151	1,707	1,702	1,723	2,117	2,647	2,915	3,104	4,334
12.0	1,193	1,766	1,762	1,783	2,191	2,745	2,997	3,225	4,488
12.5	1,233	1,825	1,819	1,843	2,267	2,842	3,080	3,344	4,644
13.0	1,272	1,885	1,878	1,905	2,343	2,940	3,162	3,462	4,798
13.5	1,312	1,947	1,938	1,965	2,416	3,044	3,245	3,582	4,950
14.0	1,353	2,008	1,998	2,027	2,491	3,150	3,327	3,704	5,105
14.5	1,394	2,068	2,056	2,087	2,568	3,250	3,409	3,821	5,258
15.0	1,434	2,127	2,115	2,149	2,643	3,350	3,493	3,941	5,413
15.5	1,474	2,187	2,174	2,210	2,717	3,450	3,575	4,062	5,567
16.0	1,514	2,249	2,233	2,272	2,792	3,550	3,656	4,182	5,719
16.5	1,555	2,310	2,291	2,332	2,867	3,647	3,741	4,299	5,873
17.0	1,594	2,370	2,351	2,391	2,943	3,740	3,822	4,419	6,027
17.5	1,636	2,430	2,410	2,453	3,018	3,843	3,905	4,540	6,181
18.0	1,675	2,490	2,469	2,514	3,092	3,931	3,987	4,659	6,335
18.5	1,714	2,551	2,527	2,576	3,167	4,038	4,068	4,777	6,498
19.0	1,755	2,611	2,586	2,635	3,244	4,134	4,151	4,899	6,662
19.5	1,796	2,672	2,648	2,698	3,318	4,222	4,244	5,024	6,800
20.0	1,840	2,732	2,705	2,757	3,402	4,329	4,342	5,141	6,971

## UPS Worldwide Express Plus®

### UPS 全球特快加急

对于必须在早晨第一时间送达的货件, UPS 全球特快加急可以保证在早晨 8:00 或者 8:30 前将货件送达美国主要城市, 在早晨 8:30 前将货件送达加拿大, 在早晨 9:00 前送达亚洲主要城市、美国其他 4,000 多个城市和欧洲的主要商业中心。此服务享有准时送达保证。\*

请参考 UPS 全球特快费率, 每票货件需  
 额外加收 RMB320。

资料袋重量若超过 5 公斤, 则以非文件  
 包裹计算, 请参考 UPS 全球特快非文件  
 包裹费率表。

\* 需符合相关条件与条款。欲了解详细信息,  
 请致电 UPS 客户服务中心或登陆 ups.com®。

+ UPS 文件封内的文件重量上限为 0.5 公斤。  
 文件/非文件费率适用于重量超过 0.5 公斤  
 的文件封。

备注:  
 未来有关计费标准、费用、服务解释以及各项  
 服务的任何变动, 恕不提前通知。

# 出口 - UPS Worldwide Express® (UPS 全球特快)

适用于除广东省和福建省以外地区

费率以人民币计算并适用于从中国始发的货物。

## 非文件包裹 (续)

货件重量 (公斤)	地区 1	地区 2	地区 3	地区 4	地区 5	地区 6	地区 7	地区 8	地区 9
适用于重量超过20公斤的货件 (每公斤运费-逆差重量*除外)									
21-44	91	135	133	137	170	216	217	257	348
45-70	90	130	128	131	169	208	213	254	347
71-99	89	126	119	128	167	206	209	247	346
100-299	83	119	116	120	166	195	199	239	345
300-499	76	112	105	116	160	183	189	229	344
500-999	72	108	100	109	157	171	177	218	343
Above 1,000	70	104	95	105	148	160	166	205	342

## UPS 10 公斤箱及 UPS 25 公斤箱

### UPS 10 公斤箱 (42厘米x34厘米x27厘米)

10公斤以内采用单一固定费率。\*

货件重量 (公斤)	固定费率	超过10公斤, 低于15公斤 每公斤加收费用	超过15公斤, 低于25公斤
地区 1	798	55	按照UPS 全球特快 25公斤箱 费率计算
地区 2	948	55	
地区 3	1,167	69	
地区 4	1,182	69	
地区 5	1,447	104	
地区 6	1,410	107	
地区 7	1,918	106	
地区 8	2,597	169	
地区 9	3,046	169	

### UPS 25 公斤箱 (50厘米x45厘米x34厘米)

25公斤以内采用单一固定费率。\*

货件重量 (公斤)	固定费率	超过25公斤, 低于30公斤 每公斤加收费用	超过30公斤
地区 1	1,529	56	按照UPS 全球特快 非文件包裹 费率计算
地区 2	1,728	56	
地区 3	2,316	70	
地区 4	2,342	70	
地区 5	2,940	106	
地区 6	2,965	112	
地区 7	3,787	110	
地区 8	5,414	175	
地区 9	6,233	175	

需符合相关条件与条款。欲了解详细信息, 请致电 UPS 客户服务中心或登陆 [ups.com](http://ups.com)®。

\* UPS 10 公斤箱设计最大载重量为 15 公斤。  
UPS 25 公斤箱设计最大载重量为 30 公斤。  
我们建议您用上述货箱运送货件时不要超过最大载重量。

# 在某些情况下, 用高一级的重量计费可能比用实际重量更经济。UPS 的计费系统会自动计算并以较低者收费。

备注:  
未来有关计费标准、费用、服务解释以及各项服务的任何变动, 恕不提前通知。

# 出口 - UPS Worldwide Express Saver™ (UPS 全球速快)

适用于除广东省和福建省以外地区

费率以人民币计算并适用于从中国始发的货物。

## UPS Worldwide Express Saver

### UPS 全球速快

作为 UPS 全球限时快递的一项经济实惠型的服务, UPS 保证货件在工作日结束之前送达。涵盖范围遍及全球 220 多个国家和地区。此服务享有准时送达保证。\*

资料袋重量若超过 5 公斤, 则以非文件包裹计算, 请参考 UPS 全球速快非文件包裹费率表。

## UPS 文件封和文件

货件重量 (公斤)	地区 1	地区 2	地区 3	地区 4	地区 5	地区 6	地区 7	地区 8	地区 9
UPS 文件封+	123	162	162	164	244	280	291	299	500
0.5	123	162	162	164	244	280	291	299	500
1.0	162	225	225	227	320	381	402	413	652
1.5	204	285	285	287	393	480	512	525	806
2.0	245	344	344	347	468	581	623	639	957
2.5	286	405	405	408	543	682	734	750	1,109
3.0	342	470	476	486	633	775	854	899	1,286
3.5	398	536	546	564	725	882	971	1,048	1,464
4.0	450	589	616	639	814	987	1,089	1,197	1,640
4.5	502	641	687	716	904	1,089	1,207	1,346	1,818
5.0	555	696	757	791	995	1,186	1,326	1,495	1,995

## 非文件包裹

货件重量 (公斤)	地区 1	地区 2	地区 3	地区 4	地区 5	地区 6	地区 7	地区 8	地区 9
0.5	204	285	285	287	352	308	416	450	766
1.0	245	345	345	349	427	408	527	560	916
1.5	285	406	406	410	501	511	638	675	1,068
2.0	325	467	467	470	577	610	747	787	1,222
2.5	366	529	529	534	652	710	857	901	1,371
3.0	406	589	589	594	727	813	968	1,011	1,524
3.5	447	650	650	656	801	913	1,080	1,126	1,679
4.0	486	709	709	717	875	1,014	1,192	1,239	1,830
4.5	529	770	770	776	950	1,114	1,302	1,351	1,983
5.0	567	831	831	840	1,024	1,215	1,415	1,501	2,137
5.5	609	891	891	899	1,101	1,315	1,524	1,576	2,289
6.0	650	952	952	962	1,176	1,418	1,635	1,687	2,440
6.5	690	1,014	1,014	1,023	1,254	1,517	1,745	1,800	2,591
7.0	730	1,075	1,075	1,084	1,329	1,617	1,854	1,914	2,744
7.5	770	1,136	1,136	1,145	1,405	1,719	1,966	2,028	2,895
8.0	811	1,196	1,196	1,208	1,481	1,819	2,075	2,139	3,046
8.5	852	1,257	1,257	1,269	1,557	1,921	2,186	2,253	3,199
9.0	891	1,317	1,317	1,330	1,633	2,022	2,296	2,366	3,351
9.5	932	1,378	1,378	1,391	1,709	2,123	2,406	2,476	3,501
10.0	973	1,437	1,437	1,451	1,784	2,222	2,516	2,590	3,653
10.5	1,010	1,496	1,495	1,509	1,854	2,315	2,595	2,703	3,798
11.0	1,048	1,553	1,550	1,567	1,925	2,407	2,671	2,817	3,945
11.5	1,086	1,610	1,606	1,625	1,997	2,497	2,750	2,928	4,089
12.0	1,125	1,666	1,662	1,682	2,067	2,590	2,827	3,042	4,234
12.5	1,163	1,722	1,716	1,739	2,139	2,681	2,906	3,155	4,381
13.0	1,200	1,778	1,772	1,797	2,210	2,774	2,983	3,266	4,526
13.5	1,238	1,837	1,828	1,854	2,279	2,865	3,061	3,379	4,670
14.0	1,276	1,894	1,885	1,912	2,350	2,956	3,139	3,494	4,816
14.5	1,315	1,951	1,940	1,969	2,423	3,048	3,216	3,605	4,960
15.0	1,353	2,007	1,995	2,027	2,493	3,140	3,295	3,718	5,107
15.5	1,391	2,063	2,051	2,085	2,563	3,231	3,373	3,832	5,252
16.0	1,428	2,122	2,107	2,143	2,634	3,324	3,449	3,945	5,395
16.5	1,467	2,179	2,161	2,200	2,705	3,413	3,529	4,056	5,541
17.0	1,504	2,236	2,218	2,256	2,776	3,516	3,606	4,169	5,686
17.5	1,543	2,292	2,274	2,314	2,847	3,617	3,684	4,283	5,831
18.0	1,580	2,349	2,329	2,372	2,917	3,709	3,761	4,395	5,976
18.5	1,617	2,407	2,384	2,430	2,988	3,801	3,838	4,507	6,130
19.0	1,656	2,463	2,440	2,486	3,060	3,892	3,916	4,622	6,285
19.5	1,694	2,521	2,498	2,545	3,130	3,984	4,004	4,740	6,441
20.0	1,733	2,577	2,552	2,601	3,202	4,086	4,101	4,861	6,601

\* 需符合相关条件与条款。欲了解详细信息, 请致电 UPS 客户服务中心或登陆 ups.com®。

+ UPS 文件封内的文件重量上限为 0.5 公斤。文件/非文件费率适用于重量超过 0.5 公斤的文件封。

备注: 未来有关计费标准、费用、服务解释以及各项服务的任何变动, 恕不提前通知。

# 出口 - UPS Worldwide Express Saver™ (UPS 全球速快)

适用于除广东省和福建省以外地区

费率以人民币计算并适用于从中国始发的货物。

## 非文件包裹 (续)

货物重量 (公斤)	地区 1	地区 2	地区 3	地区 4	地区 5	地区 6	地区 7	地区 8	地区 9
适用于重量超过20公斤的货物 (每公斤运费-逆差重量*除外)									
21-44	86	127	125	129	160	204	205	243	330
45-70	85	123	121	124	159	196	201	240	329
71-99	84	119	112	121	158	194	197	233	328
100-299	78	112	109	113	157	184	188	225	327
300-499	72	106	99	109	151	173	178	216	326
500-999	68	102	94	103	148	161	167	206	324
Above 1,000	66	98	90	99	140	151	157	193	323

## UPS 10 公斤箱及 UPS 25 公斤箱

### UPS 10 公斤箱 (42厘米x34厘米x27厘米)

10公斤以内采用单一固定费率。\*

货物重量 (公斤)	固定费率	超过10公斤, 低于15公斤 每公斤加收费用	超过15公斤, 低于25公斤
地区 1	752	53	按照UPS 全球速快 25公斤箱 费率计算
地区 2	893	53	
地区 3	1,102	65	
地区 4	1,115	65	
地区 5	1,363	97	
地区 6	1,331	101	
地区 7	1,809	100	
地区 8	2,449	160	
地区 9	2,876	160	

### UPS 25 公斤箱 (50厘米x45厘米x34厘米)

25公斤以内采用单一固定费率。\*

货物重量 (公斤)	固定费率	超过25公斤, 低于30公斤 每公斤加收费用	超过30公斤
地区 1	1,442	54	按照UPS 全球速快 非文件包裹 费率计算
地区 2	1,628	54	
地区 3	2,187	66	
地区 4	2,211	66	
地区 5	2,770	100	
地区 6	2,799	106	
地区 7	3,574	104	
地区 8	5,108	166	
地区 9	5,880	166	

需符合相关条件与条款。欲了解详细信息, 请致电 UPS 客户服务中心或登陆 [ups.com](http://ups.com)®。

\* UPS 10 公斤箱设计最大载重量为 15 公斤。UPS 25 公斤箱设计最大载重量为 30 公斤。我们建议您用上述货箱运送货物时不要超过最大载重量。

# 在某些情况下, 用高一级的重量计费可能比用实际重量更经济。UPS 的计费系统会自动计算并以较低者收费。

备注:  
未来有关计费标准、费用、服务解释以及各项服务的任何变动, 恕不提前通知。

# 出口 - UPS Worldwide Expedited® (UPS 全球快捷)

适用于除广东省和福建省以外地区

非文件包裹

费率以人民币计算并适用于从中国始发的  
货件。

## UPS Worldwide Expedited

### UPS 全球快捷

对于不是非常紧急的重要货件, 您可以  
选用 UPS 全球快捷。这一递送服务将  
为您提供门到门递送与清关服务。货件在  
亚洲境内递送或从亚太地区送至欧洲、  
南北美洲的主要商业中心, 最快仅需  
三个工作日。

货件重量 (公斤)	地区 1	地区 2	地区 3	地区 4	地区 5	地区 6	地区 7	地区 8	地区 9
1.0	205	290	290	294	359	341	447	447	770
2.0	273	393	393	398	484	512	625	625	1,027
3.0	314	450	450	455	553	603	720	720	1,162
4.0	375	541	541	546	663	753	880	880	1,389
5.0	436	632	632	638	775	904	1,039	1,039	1,618
6.0	496	725	725	731	887	1,052	1,197	1,197	1,846
7.0	557	815	815	822	1,000	1,202	1,357	1,357	2,074
8.0	618	906	906	915	1,109	1,351	1,515	1,515	2,303
9.0	678	999	999	1,006	1,220	1,500	1,674	1,674	2,531
10.0	738	1,087	1,087	1,098	1,332	1,650	1,832	1,852	2,759
11.0	797	1,178	1,175	1,192	1,443	1,794	1,990	2,035	2,982
12.0	857	1,270	1,264	1,283	1,555	1,936	2,170	2,218	3,203
13.0	915	1,361	1,349	1,374	1,665	2,090	2,345	2,402	3,426
14.0	975	1,451	1,434	1,467	1,785	2,250	2,525	2,585	3,668
15.0	1,033	1,544	1,523	1,559	1,898	2,410	2,705	2,766	3,925
16.0	1,100	1,635	1,611	1,651	2,010	2,570	2,884	2,950	4,180
17.0	1,160	1,728	1,698	1,741	2,132	2,730	3,063	3,132	4,440
18.0	1,227	1,806	1,789	1,834	2,256	2,890	3,242	3,315	4,701
19.0	1,295	1,890	1,875	1,926	2,377	3,048	3,421	3,498	4,961
20.0	1,361	1,985	1,965	2,023	2,501	3,201	3,601	3,681	5,221
适用于重量超过20公斤的货件 (每公斤运费-逆差重量*除外)									
21-44	68	99	98	101	125	160	180	184	261
45-70	67	96	94	97	123	153	179	182	260
71-99	66	95	92	94	122	151	175	177	259
100-299	65	94	90	93	121	149	173	176	258
300-499	58	91	84	90	119	140	168	175	257
500-999	57	90	78	87	117	138	157	171	256
Above 1,000	56	85	74	84	116	129	149	166	255

# 在某些情况下, 用高一级的重量计费可能  
比用实际重量更经济。UPS 的计费系统会自动  
计算并以较低者收费。

备注:  
未来有关计费标准、费用、服务解释以及各项  
服务的任何变动, 恕不提前通知。



# 进口 - UPS Worldwide Express® (UPS 全球特快)

适用于除广东省和福建省以外地区

费率以人民币计算并适用于运达中国的货件。

## UPS Worldwide Express

### UPS 全球特快

对于进口货件, UPS 全球特快可以保证在中午 12:00 前将货件送达指定地区。\*

## UPS Worldwide Express Plus®

### UPS 全球特快加急

对于进口紧急货件, UPS 全球特快加急可以保证在早晨 9:00 前将货件送达指定地区。\*

UPS 全球特快加急费率, 请参考 UPS 全球特快费率, 每票货件需额外加收 RMB320。

资料袋重量若超过 5 公斤, 则以非文件包裹计算, 请参考 UPS 全球特快非文件包裹费率表。

\* 需符合相关条件与条款。欲了解详细信息, 请致电 UPS 客户服务中心或登陆 [ups.com](http://ups.com)®。

+ 仅适用于信函和文件。重量限制为 0.5 公斤。文件/非文件费率适用于重量超过 0.5 公斤的文件封。

备注:  
未来有关计费标准、费用、服务解释以及各项服务的任何变动, 恕不提前通知。

## UPS文件封和文件

货件重量 (公斤)	地区 1	地区 2	地区 3	地区 4	地区 5	地区 6	地区 7	地区 8	地区 9
UPS Express 文件封+	206	241	304	306	316	349	363	417	571
0.5	206	241	304	306	316	349	363	417	571
1.0	247	304	364	367	392	456	469	567	736
1.5	287	364	427	430	469	561	571	713	903
2.0	331	427	489	493	543	676	676	861	1,070
2.5	372	489	550	557	619	789	789	1,007	1,235
3.0	429	563	622	632	697	943	946	1,163	1,408
3.5	481	637	695	707	777	1,075	1,064	1,319	1,577
4.0	532	708	770	782	856	1,208	1,207	1,476	1,751
4.5	585	781	842	859	936	1,330	1,325	1,632	1,924
5.0	639	854	915	933	1,017	1,459	1,454	1,788	2,096

## 非文件包裹

货件重量 (公斤)	地区 1	地区 2	地区 3	地区 4	地区 5	地区 6	地区 7	地区 8	地区 9
0.5	357	435	489	493	495	550	575	675	911
1.0	401	495	550	557	571	656	682	819	1,071
1.5	441	558	612	618	647	764	790	968	1,232
2.0	483	618	671	679	723	871	896	1,114	1,395
2.5	526	679	735	741	798	977	1,003	1,260	1,556
3.0	567	741	797	803	872	1,083	1,109	1,408	1,717
3.5	605	803	860	868	950	1,191	1,217	1,553	1,882
4.0	647	867	923	931	1,025	1,297	1,322	1,702	2,042
4.5	688	930	985	996	1,101	1,406	1,431	1,847	2,204
5.0	727	993	1,047	1,059	1,177	1,512	1,538	1,995	2,365
5.5	757	1,049	1,103	1,115	1,249	1,615	1,636	2,126	2,525
6.0	782	1,105	1,160	1,172	1,322	1,720	1,734	2,257	2,685
6.5	811	1,161	1,218	1,229	1,392	1,825	1,833	2,390	2,845
7.0	838	1,219	1,272	1,285	1,463	1,928	1,928	2,523	3,008
7.5	865	1,274	1,329	1,343	1,536	2,034	2,027	2,656	3,166
8.0	893	1,330	1,384	1,400	1,609	2,139	2,148	2,789	3,314
8.5	919	1,385	1,441	1,455	1,681	2,243	2,268	2,919	3,459
9.0	948	1,442	1,497	1,512	1,751	2,347	2,387	3,053	3,606
9.5	975	1,500	1,555	1,570	1,823	2,451	2,508	3,186	3,751
10.0	1,002	1,556	1,610	1,625	1,895	2,555	2,628	3,318	3,897
10.5	1,023	1,605	1,660	1,675	1,957	2,644	2,715	3,438	4,044
11.0	1,044	1,655	1,709	1,726	2,021	2,731	2,802	3,559	4,190
11.5	1,065	1,704	1,760	1,776	2,084	2,817	2,886	3,680	4,335
12.0	1,085	1,752	1,809	1,825	2,148	2,907	2,974	3,800	4,483
12.5	1,106	1,803	1,858	1,876	2,210	2,995	3,063	3,921	4,629
13.0	1,127	1,852	1,908	1,927	2,273	3,081	3,150	4,043	4,754
13.5	1,150	1,903	1,956	1,977	2,335	3,170	3,236	4,163	4,879
14.0	1,170	1,951	2,007	2,026	2,399	3,257	3,322	4,285	5,005
14.5	1,190	2,002	2,056	2,078	2,460	3,345	3,409	4,406	5,130
15.0	1,212	2,050	2,105	2,126	2,524	3,434	3,497	4,524	5,253
15.5	1,233	2,101	2,156	2,177	2,586	3,520	3,586	4,647	5,380
16.0	1,252	2,151	2,205	2,227	2,649	3,609	3,671	4,768	5,502
16.5	1,274	2,201	2,256	2,278	2,711	3,695	3,756	4,888	5,628
17.0	1,294	2,249	2,304	2,328	2,773	3,784	3,845	5,010	5,751
17.5	1,314	2,299	2,354	2,377	2,838	3,871	3,932	5,130	5,872
18.0	1,336	2,350	2,405	2,427	2,899	3,972	4,021	5,251	5,999
18.5	1,358	2,400	2,455	2,479	2,962	4,080	4,108	5,373	6,120
19.0	1,378	2,448	2,514	2,527	3,024	4,176	4,197	5,493	6,248
19.5	1,400	2,510	2,575	2,590	3,088	4,263	4,261	5,615	6,331
20.0	1,423	2,568	2,636	2,651	3,161	4,365	4,369	5,708	6,344



# 进口 - UPS Worldwide Express® (UPS 全球特快)

适用于除广东省和福建省以外地区

费率以人民币计算并适用于运达中国的  
货件。

## 非文件包裹 (续)

货件重量 (公斤)	地区 1	地区 2	地区 3	地区 4	地区 5	地区 6	地区 7	地区 8	地区 9
适用于重量超过20公斤的货件 (每公斤运费-逆差重量*除外)									
21-44	71	128	131	132	158	217	218	278	308
45-70	52	110	111	112	139	197	206	249	281
71-99	46	104	105	106	135	184	192	239	276
100-299	43	99	101	103	133	182	187	237	270
300-499	37	92	94	95	129	169	167	235	269
500-999	36	89	92	94	126	167	166	233	268
Above 1,000	34	88	89	92	124	166	165	232	267

# 在某些情况下, 用高一级的重量计费可能比  
用实际重量更经济。UPS 的计费系统会自动  
计算并以较低者收费。

**备注:**  
未来有关计费标准、费用、服务解释以及各项  
服务的任何变动, 恕不提前通知。

# 进口 - UPS Worldwide Express Saver™ (UPS 全球速快)

适用于除广东省和福建省以外地区

费率以人民币计算并适用于运达中国的货物。

## UPS Worldwide Express Saver

### UPS 全球速快

作为 UPS 全球限时快递的一项经济实惠型的服务, UPS 全球速快保证货件在工作日结束之前送达。\*

资料袋重量若超过 5 公斤, 则以非文件包裹计算, 请参考 UPS 全球速快非文件包裹费率表。

## UPS文件封和文件

货件重量 (公斤)	地区 1	地区 2	地区 3	地区 4	地区 5	地区 6	地区 7	地区 8	地区 9
UPS 文件封+	194	227	287	289	298	329	342	393	539
0.5	194	227	287	289	298	329	342	393	539
1.0	233	287	343	346	370	430	442	535	694
1.5	271	343	403	406	442	529	539	673	852
2.0	312	403	461	465	512	638	638	812	1,009
2.5	351	461	519	525	584	744	744	950	1,165
3.0	405	531	587	596	658	890	892	1,097	1,328
3.5	454	601	656	667	733	1,014	1,004	1,244	1,488
4.0	502	668	726	738	808	1,140	1,139	1,392	1,652
4.5	552	737	794	810	883	1,255	1,250	1,540	1,815
5.0	603	806	863	880	959	1,376	1,372	1,687	1,977

## 非文件包裹

货件重量 (公斤)	地区 1	地区 2	地区 3	地区 4	地区 5	地区 6	地区 7	地区 8	地区 9
0.5	337	410	461	465	467	519	542	637	859
1.0	378	467	519	525	539	619	643	773	1,010
1.5	416	526	577	583	610	721	745	913	1,162
2.0	456	583	633	641	682	822	845	1,051	1,316
2.5	496	641	693	699	753	922	946	1,189	1,468
3.0	535	699	752	758	823	1,022	1,046	1,328	1,620
3.5	571	758	811	819	896	1,124	1,148	1,465	1,775
4.0	610	818	871	878	967	1,224	1,247	1,606	1,926
4.5	649	877	929	940	1,039	1,326	1,350	1,742	2,079
5.0	686	937	988	999	1,110	1,426	1,451	1,882	2,231
5.5	714	990	1,041	1,052	1,178	1,524	1,543	2,006	2,382
6.0	738	1,042	1,094	1,106	1,247	1,623	1,636	2,129	2,533
6.5	765	1,095	1,149	1,159	1,313	1,722	1,729	2,255	2,684
7.0	791	1,150	1,200	1,212	1,380	1,819	1,819	2,380	2,838
7.5	816	1,202	1,254	1,267	1,449	1,919	1,912	2,506	2,987
8.0	842	1,255	1,306	1,321	1,518	2,018	2,026	2,631	3,126
8.5	867	1,307	1,359	1,373	1,586	2,116	2,140	2,754	3,263
9.0	894	1,360	1,412	1,426	1,652	2,214	2,252	2,880	3,402
9.5	920	1,415	1,467	1,481	1,720	2,312	2,366	3,006	3,539
10.0	945	1,468	1,519	1,533	1,788	2,410	2,479	3,130	3,676
10.5	965	1,514	1,566	1,580	1,846	2,494	2,561	3,243	3,815
11.0	985	1,561	1,612	1,628	1,907	2,576	2,643	3,358	3,953
11.5	1,005	1,608	1,660	1,675	1,966	2,658	2,723	3,472	4,090
12.0	1,024	1,653	1,707	1,722	2,026	2,742	2,806	3,585	4,229
12.5	1,043	1,701	1,753	1,770	2,085	2,825	2,890	3,699	4,367
13.0	1,063	1,747	1,800	1,818	2,144	2,907	2,972	3,814	4,485
13.5	1,085	1,795	1,845	1,865	2,203	2,991	3,053	3,927	4,603
14.0	1,104	1,841	1,893	1,911	2,263	3,073	3,134	4,042	4,722
14.5	1,123	1,889	1,940	1,960	2,321	3,156	3,216	4,157	4,840
15.0	1,143	1,934	1,986	2,006	2,381	3,240	3,299	4,268	4,956
15.5	1,163	1,982	2,034	2,054	2,440	3,321	3,383	4,384	5,075
16.0	1,181	2,029	2,080	2,101	2,499	3,405	3,463	4,498	5,191
16.5	1,202	2,076	2,128	2,149	2,558	3,486	3,543	4,611	5,309
17.0	1,221	2,122	2,174	2,196	2,616	3,570	3,627	4,726	5,425
17.5	1,240	2,169	2,221	2,242	2,677	3,652	3,709	4,840	5,540
18.0	1,260	2,217	2,269	2,290	2,735	3,747	3,793	4,954	5,659
18.5	1,281	2,264	2,316	2,339	2,794	3,849	3,875	5,069	5,774
19.0	1,300	2,309	2,372	2,384	2,853	3,940	3,959	5,182	5,894
19.5	1,321	2,368	2,429	2,443	2,913	4,022	4,020	5,297	5,973
20.0	1,342	2,423	2,487	2,501	2,982	4,118	4,122	5,385	5,985

\* 需符合相关条件与条款。欲了解详细信息, 请致电 UPS 客户服务中心或登陆 [ups.com](http://ups.com)。

+ 仅适用于信函和文件。重量限制为 0.5 公斤。文件/非文件费率适用于重量超过 0.5 公斤的文件封。

备注:  
未来有关计费标准、费用、服务解释以及各项服务的任何变动, 恕不提前通知。

# 进口 - UPS Worldwide Express Saver™ (UPS 全球速快)

适用于除广东省和福建省以外地区

费率以人民币计算并适用于运达中国的货物。

## 非文件包裹 (续)

货物重量 (公斤)	地区 1	地区 2	地区 3	地区 4	地区 5	地区 6	地区 7	地区 8	地区 9
适用于重量超过20公斤的货物 (每公斤运费-逆差重量 <sup>#</sup> 除外)									
21-44	67	121	124	125	149	205	206	262	291
45-70	49	104	105	106	131	186	194	235	265
71-99	43	98	99	100	127	174	181	225	260
100-299	41	93	95	97	125	172	176	224	255
300-499	35	87	89	90	122	159	158	222	254
500-999	34	84	87	89	119	158	157	220	253
Above 1,000	32	83	84	87	117	157	156	219	252

<sup>#</sup> 在某些情况下, 用高一级的重量计费可能比用实际重量更经济。UPS 的计费系统会自动计算并以较低者收费。

**备注:**  
未来有关计费标准、费用、服务解释以及各项服务的任何变动, 恕不提前通知。

# 进口 - UPS Worldwide Expedited® (UPS 全球快捷)

适用于除广东省和福建省以外地区

费率以人民币计算并适用于运达中国的货物。

## UPS Worldwide Expedited

### UPS 全球快捷

对于不是非常紧急的重要货物，您可以选用 UPS 全球快捷。这一递送服务最快仅需三个工作日。

## 非文件包裹

货物重量 (公斤)	地区 1	地区 2	地区 3	地区 4	地区 5	地区 6	地区 7	地区 8	地区 9
1.0	318	393	437	437	454	580	565	734	960
2.0	384	490	537	537	573	771	748	995	1,242
3.0	448	586	628	628	687	958	922	1,259	1,514
4.0	505	675	716	716	794	1,146	1,088	1,514	1,788
5.0	565	763	801	801	899	1,333	1,251	1,767	2,065
6.0	610	855	892	892	1,019	1,517	1,416	2,023	2,338
7.0	655	945	984	984	1,136	1,702	1,582	2,239	2,610
8.0	698	1,037	1,074	1,074	1,255	1,887	1,746	2,458	2,865
9.0	744	1,128	1,166	1,166	1,373	2,073	1,911	2,674	3,105
10.0	789	1,218	1,257	1,257	1,491	2,257	2,075	2,891	3,346
11.0	817	1,295	1,335	1,335	1,586	2,410	2,215	3,077	3,576
12.0	847	1,372	1,410	1,410	1,678	2,565	2,354	3,264	3,808
13.0	876	1,448	1,487	1,487	1,772	2,719	2,493	3,451	4,015
14.0	906	1,525	1,563	1,563	1,866	2,871	2,633	3,640	4,211
15.0	936	1,602	1,640	1,640	1,961	3,024	2,771	3,827	4,405
16.0	965	1,677	1,716	1,716	2,053	3,179	2,912	4,011	4,597
17.0	996	1,754	1,792	1,792	2,148	3,332	3,050	4,196	4,788
18.0	1,024	1,831	1,868	1,868	2,240	3,525	3,190	4,381	4,980
19.0	1,054	1,907	1,947	1,967	2,357	3,671	3,358	4,560	5,172
20.0	1,102	2,002	2,043	2,061	2,466	3,862	3,522	4,700	5,234
适用于重量超过20公斤的货物 (每公斤运费-逆差重量*除外)									
21-44	55	100	102	103	123	193	176	220	252
45-70	41	87	84	91	111	174	149	183	215
71-99	36	78	80	87	109	158	134	156	184
100-299	35	77	79	84	108	157	131	155	183
300-499	34	75	78	82	107	149	129	154	182
500-999	32	73	77	79	106	147	128	153	181
Above 1,000	30	72	73	75	104	146	127	152	179

# 在某些情况下，用高一级的重量计费可能比用实际重量更经济。UPS 的计费系统会自动计算并以较低者收费。

备注：  
未来有关计费标准、费用、服务解释以及各项服务的任何变动，恕不提前通知。

# UPS Worldwide Express Freight™ (UPS 全球特快货运)

适用于除广东省和福建省以外的地区

费率以人民币计算并适用于从中国始发或运达中国的货物。

## UPS Worldwide Express Freight

### UPS 全球特快货运

针对超过 70 公斤的托盘货物, UPS 保证在工作日结束之前送达, 服务覆盖范围遍及全球 50 多个国家和地区。货物转运时间一般为 1-3 个工作日, 视具体目的地而定。

## 出口 (门到门、自送、自提、自送并自提费率)\*

货物重量 (公斤)	地区 1	地区 2	地区 3	地区 4	地区 5	地区 6	地区 7	地区 8	地区 9
每公斤运费-逆差重量#除外									
71-99	84	119	112	121	158	194	197	233	328
100-299	78	112	109	113	157	184	188	225	327
300-499	72	106	99	109	151	173	178	216	326
500-999	68	102	94	103	148	161	167	206	324
Above 1000	66	98	90	99	140	151	157	193	323
最低费率	5,964	8,449	7,952	8,591	11,218	13,774	13,987	16,543	23,288

## 进口 (门到门、自送、自提、自送并自提费率)\*

货物重量 (公斤)	地区 1	地区 2	地区 3	地区 4	地区 5	地区 6	地区 7	地区 8	地区 9
每公斤运费-逆差重量#除外									
71-99	43	98	99	100	127	174	181	225	260
100-299	41	93	95	97	125	172	176	224	255
300-499	35	87	89	90	122	159	158	222	254
500-999	34	84	87	89	119	158	157	220	253
Above 1000	32	83	84	87	117	157	156	219	252
最低费率	3,053	6,958	7,029	7,100	9,017	12,354	12,851	15,975	18,460

\* 门到门是指 UPS 前往寄件人处收取货物, 最后递送至收件人处。

- 自送是指货物由寄件人自行送至 UPS 设施处, 最后由 UPS 递送至收件人处。
- 自提是指 UPS 前往寄件人处收取货物, 最后由收件人前往 UPS 设施处提取。
- 自送并自提是指货物由寄件人自行送至 UPS 设施处, 最后由收件人前往 UPS 设施处提取。

# 在某些情况下, 用高一级的重量计费可能比用实际重量更经济。UPS 的计费系统会自动计算并以较低者收费。

### 备注:

需符合相关条件与条款。欲了解详细信息, 请致电 UPS 客户服务中心或登陆 [ups.com](http://ups.com)®。

未来有关计费标准、费用、服务解释以及各项服务的任何变动, 恕不提前通知。

# 服务的条款与条件

生效日期: 2015年3月2日

**在可适用范围内, 华沙公约及其后续任何修正案中有关责任的规则适用于本协议中任何货物的国际运输。**

本合同条款和条件中提及的联合包裹运送服务公司 (United Parcel Service, 下称 UPS) 是指起运国的 UPS 营运公司; 该公司从事小型包裹 (包括“快递函件”) 的国际运输, 以及这种运输的伴随或附加服务。所有货品运送均受“UPS 费率和服务指南” (UPS Rate and Service Guide) 中的条款 (在 ups.com® 上可以查询并且保存在当地的 UPS 办公室)、UPS 原始运输文件和货品起运地应当适用的法律所规定的条款的约束。

“托运人”指为取得服务与联合包裹运送服务公司 (UPS) 签订合同的一方。

如果空运货品涉及的最终目的地或中转地在不同于起始地的另一国, 则适用 1929 年 10 月 12 日签订于波兰华沙的“统一国际航空运输某些规则的公约”及其任何修订案。如果在提交货品时未就中转地达成任何协议, UPS 有权以其认为合适的路线运送货品。除非有与之相反的条款, 则陆上国际运送可以适用 1956 年 5 月签订于日内瓦的“国际公路货物运输合同公约”及其任何修订案的条款 (“CMR 公约”)。

UPS 可以雇佣转包商来完成运输业务和附带服务, UPS 和转包商均代表它本身、它的雇佣人、代理人 and 次转包商来提供承包服务, 并且所有各方均有权享有本条款和条件的权益。任何一方均无权放弃或变更本条款。单一 UPS 运单/托运单 (“UPS 运单”) 所涵盖的所有包裹或托盘应视为单一货品运送。UPS 有权将货品通过其认为合适的任何中转站运送。

除非在寄交货品前另有书面约定, UPS 所提供的服务将仅限于收取、运送、必要情况下的通关以及交付货品。托运人认可货品可以连同其他托运人的货品一并运送, 且 UPS 可能无法在所有处理中心对单一货品的出入进行掌控。

## 物品处理及服务限制

UPS 提供按通常定义的一般物品的运送服务, 托运物品有如下限制:

(i) 以下有关 UPS 全球特快货运服务需符合条款与条件, 任何包裹和物品, 当其重量大于 70 公斤 (或 150 磅), 或长度超过 270 厘米 (或 108 英寸), 或长度与周长加起来超过 419 厘米 (或 165 英寸) 时, 均不提供服务。如果在 UPS 系统中被发现, 需收取以下一项或多项附加手续费: 超重、超长或超过限定尺寸附加费。使用 UPS 全球特快货运服务运送的托盘如超出 ups.com 上“UPS 费率和服务指南”中所载的尺寸和重量方面的最大限制规定, UPS 不会接受托运且会将货品退还给寄件人。

(ii) 包裹或物品的价值超过 50,000 美元 (或者等值的当地货币) 时, UPS 不提供服务。装有珠宝 (不包括人造珠宝) 的货品, 每个包裹或托盘的最大价值限定为 500 美元 (或者等值的当地货币), 超过该金额不提供运送服务。使用 UPS 全球特快货运服务托运的货品, 每个托盘的实际价值或申报价值限定为 100,000 美元, 超过该金额不提供运送服务。UPS 对于该等托运货品的最大赔偿责任, 不得超过所申报的价值或每个托盘 100,000 美元 (以两者中较高者为准)。

(iii) 凡是装有 UPS 网站上(ups.com)列明禁运物品的货品或托盘, 包括但不限于: 贵重物 (如硬币、货币、邮票、除支票外的可议付证券、汇票、未经估值的宝石和工业钻石) 和危险货物, UPS 不提供运送服务。有关危险货物的更多信息, 请参见“UPS 费率和服务指南”。根据可适用的法律, 某些货物仅根据规定条件运输, 还有些货物不可通过航空运输。

(iv) 对装有活动物的货品, UPS 不提供经常性服务。UPS 仅在个别情况下提供活动物运送服务。运送装有活动物的货品的服务是有限的, 且需经过事先同意和准备; 装有活动物的货品如和其它货品一同运送, 运送服务将根据“UPS 费率和服务指南”的条款和条件进行。

(v) 对腐蚀性货品和需要温控货品的运送, UPS 不提供保护性服务。UPS 接受运送此类货品的前提是托运人单方面承担此类货品在运送中发生损害的风险。

(vi) 对任何装运地国或者目的地国法律、法规禁止运送的货品或者 UPS 单方面认为应当为装运地国或者目的地国法律、法规禁止运送的货品, UPS 不提供运送服务。

托运人对运单中填写内容的完整性和准确性负责; 托运人确保货品上已充分载明了托运人和收件人的联络方法; 托运人还保证所托运的货品已经进行了良好的包装、标记和标识, 内装物品 (每一箱) 与装运文件中所做的描述和分类相一致, 以便货品适于运送并遵照“UPS 费率和服务指南”以及可适用法律的要求。

## 大型包裹附加费

大型包裹将收取附加费。当一个包裹的长度与周长  $[(2 \times \text{宽}) + (2 \times \text{高})]$  相加超过 330 厘米 (130 英寸), 但不超过 UPS 的最大尺寸 419 厘米 (165 英寸) 时, 该包裹将被视为“大型包裹”。大型包裹的最低计费重量为 40 公斤 (90 磅)。已经被收取大型包裹附加费时, 附加手续费将忽略不计。





# 服务的条款与条件

生效日期: 2015年3月2日

(续)

## 超过限定尺寸包裹附加费

对于超过服务条款与条件上(“不可运输的物品”)所设定的最大重量和尺寸的包裹,需收取以下一项或多项附加手续费:超重、超长或超过限定尺寸附加费。此类附加费是对所有其他适用的费用的补充,包括但不限于大型包裹附加费。

## 附加手续费

任何需要特殊处理的包裹都将收取附加手续费,包括但不限于:

- (i) 任何以金属或木质非 UPS 包装材料运输的物品;
- (ii) 任何无法完全装入一般包装箱的圆柱形物品,例如:木桶、鼓、圆筒或者轮胎;
- (iii) 任何最长边缘的长度超过 152 厘米(60 英寸)或次长边缘超过 76 厘米(30 英寸)的包裹;
- (iv) 实际重量超过 32 公斤(70 磅)的包裹;
- (v) 每个包裹的重量未在 UPS 运输系统中指明且单个包裹的平均重量大于 32 公斤(70 磅)的货品(不包括 UPS 全球特快货运服务货品)。

UPS 保留收取任何需要特殊处理的货件手续费的权利。

## 超过限定尺寸托盘附加手续费

超过限定尺寸的 UPS 全球特快货运服务托盘需收取超过限定尺寸托盘附加手续费。超出 [http://www.ups.com/media/en/oversize\\_pallet.pdf](http://www.ups.com/media/en/oversize_pallet.pdf) 上所述尺寸的托盘将被视为超过限定尺寸托盘。

UPS 全球特快货运服务托盘也受到 [www.ups.com/palletmaximums](http://www.ups.com/palletmaximums) 上所述最大尺寸的限制(视始发地和目的地而不同)。超出这类限定尺寸的托盘同样需收取超过限定尺寸托盘附加手续费。

## UPS 无纸化发票

UPS 无纸化发票服务为托运人提供了更多选择,通过使用电子商业发票来反映商品的买卖交易行为,从而帮助托运人加快其国际货件在海关的清关速度。托运货件前,托运人在注册 UPS 时即可开通此服务。

通过使用 UPS 无纸化发票服务,托运人授权 UPS 使用托运人的信头和电子签名,用以准备真实、正确的无纸化商业发票,该发票在诸多方面反映了托运人和商品购买者之间的买卖交易行为,在合规的情况下,这对加快国际货件出口和清关的速度是十分必要的。

所有的商业发票信息必须由托运人提供,以确保无纸化发票的正确性和完整性。为了使用该服务,托运人也需要及时上传其包裹级别明细(PLD)信息。包裹级别明细(PLD)包括但不限于收件人全名、完整的收件地址以及货件体积和重量。

## UPS进口控制

UPS 进口控制(UPS Import Control®)服务使托运人可以处理进口货品(包括商业发票)。在可用的情况下,托运人可使用 UPS 进口控制服务创建用于提供给货品寄件人的打印进口标签(Print Import Label)、电子进口标签(Electronic Import Label)以及打印并邮寄进口标签(Print and Mail Import Label)。托运人还可通过 UPS 尝试一次取件(UPS 1 Pickup Attempt)或 UPS 尝试三次取件(UPS 3 Pickup Attempts)服务,要求 UPS 为从寄件人的地址取回进口货品进行取件尝试。但 UPS 全球特快货运服务不提供尝试三次取件服务。UPS 进口控制服务仅适用提供 UPS 取件服务的国家。关于对每件采用 UPS 进口控制服务打印标签的货品收取的附加费,请参见收费时有效的 UPS 费率。

UPS 进口控制适用于通过 UPS CampusShip®、UPS 网上运输或 UPS 系统(开发)工具包处理的包裹和托盘,也适用于通过 WorldShip® 或 UPS Ready® 解决方案处理的包裹。

包含某些物品的货品被禁止运输,也不被 UPS 接受使用 UPS 进口控制服务,这些物品包括但不限于要求提供运输文件的危险材料或要求提供递送确认服务的武器货品。货到付款服务不适用于 UPS 进口控制货品。

UPS 进口控制货品的最高实际价值或申报价值是每个包裹 50,000 美元以及每个托盘 100,000 美元;但是如果任何 UPS 进口控制包裹或托盘的实际价值或者申报价值超过 1,000 美元,托运人必须确保在向 UPS 提供包裹或托盘时,由 UPS 的递送员做出并签署 UPS 高价值货品概述。如果未获得并签署该等高价值货品概述,则该等包裹或托盘的最大实际价值或申报价值限于 1,000 美元。

## 打印回邮标签(Print Return Label);电子回邮标签(Electronic Return Label);打印并邮寄回邮标签(Print and Mail Return Label)

可使用打印回邮标签、电子回邮标签、打印并邮寄回邮标签将货品从某地址退回。

贴有打印回邮标签、电子回邮标签、打印并邮寄回邮标签的国内货品,每个包裹或托盘的最大实际价值或申报价值是 1,000 美元。

每件贴有打印回邮标签、电子回邮标签、打印并邮寄回邮标签的国际货品的最大实际价值或申报价值是每个包裹 50,000 美元以及每





# 服务的条款与条件

生效日期: 2015年3月2日

(续)

个托盘 100,000 美元; 但是如果任何该等货品的实际价值或者申报价值超过 1,000 美元, 托运人必须确保在向 UPS 提供货品时, 由 UPS 的递送员做出并签署 UPS 高价值货品概述。如果未获得并签署该等高价值货品概述, 则每个该等包裹或托盘的最大实际价值或申报价值限于 1,000 美元。

在交付时, 会对回邮的货品收取一笔费用, 该费用根据所选服务按取件地到目的地计算。对每件贴有打印回邮标签、电子回邮标签、打印和邮寄回邮标签的货品收取的附加费会在要求提供服务时进行估定。适用费率列于收取费用时有效的 UPS 费率中。

## UPS Returns® Plus

(i) UPS 尝试一次取件

托运人可要求 UPS 进行一次取件尝试, 以从某地址取回包裹或托盘。

采用 UPS 尝试一次取件服务的国内货品, 每个货件的最大实际价值或申报价值是 1,000 美元。采用 UPS 一次取件尝试服务的国际货品的最大实际价值或申报价值是每个包裹 50,000 美元以及每个托盘 100,000 美元; 但是如果采用 UPS 一次取件尝试服务的任何国际货品, 每个包裹或每个托盘的实际价值或申报价值超过 1,000 美元, 托运人必须确保在向 UPS 提供货品时, 由 UPS 的递送员做出并签署 UPS 高价值货品概述。如果未获得并签署该等高价值货品概述, 则每个该等货件或托盘的最大实际价值或申报价值限于 1,000 美元。

在交付时, 会对采用 UPS 尝试一次取件服务退回的包裹收取一笔费用, 该费用根据所选服务按取件地到目的地计算。对每件采用 UPS 尝试一次取件服务的包裹收取的附加费会在要求提供 UPS 尝试一次取件服务时进行估定。适用费率列于收取费用时有效的 UPS 费率中。

(ii) UPS 尝试三次取件

托运人可要求 UPS 为从某地址取回包裹进行三次取件尝试。UPS 全球特快货运服务不提供尝试三次取件服务。

采用 UPS 尝试三次取件服务的每票国内货件的最大实际价值或申报价值是 50,000 美元。采用 UPS 尝试三次取件服务的每票国际货件的最大实际价值或申报价值是 50,000 美元; 但是如果采用 UPS 尝试三次取件服务的任何货件的实际价值或申报价值超过 1,000 美元, 托运人必须确保在向 UPS 提供包裹时, 由 UPS 的递送员做出并签署 UPS 高价值货品概述。如果未获得并签署该等高价值货品概述, 则该等货件每票的最大实际价值或申报价值限于 1,000 美元每个托盘或每票货件。

## 三次尝试交付 不收额外费用

如果 UPS 不能完成货品的交付, 针对收件人地址, UPS 将会给予已经试图交付的通知。之后, 第二次安排交付货品, 以及在必要时第三次安排交付货品, 均不额外收取费用。对于 UPS 全球特快货运服务货品, 只会尝试进行一次交付, 而之后的交付尝试则会向收件人收取额外的费用。

UPS 可以按照下列方式交付所运送的货品: 对收件人交付或者对收件人的实际或表现代理人或代表交付; 或根据收货人的指示, 对 UPS 运送系统载明的地址或地点交付; 对 UPS 托运系统所表明的地址或地点的人交付; 对合理的替代地址或者地点交付; 根据 UPS 货品交付程序对符合贸易习惯或惯例的合理的地址或地点交付或根据 UPS 托运人货品交付程序交付。UPS 不限于对已经指定的收件人交付所运送的物品, UPS 可以使用电子方式以取得交付货物的凭证, 托运人同意他们将不仅仅由于以上信息取自于或者储存于某一电子方式的原因而反对 UPS 依赖这种证据的打印件。

## 无法交付货品的特殊处理: 拒收货品回邮

如果收件人拒领, 或者由于其它原因而导致包裹交付不能, UPS 将保管包裹并尽力联络托运人以取得新的指令, 包括回邮。如果托运人拒绝接受货品回邮, 或者货品无法回邮至托运人, UPS 将在自行决定的合理期限内保管货品 (不超过 30 天); 在尽商业上的合理努力通知托运人无果的情况下, UPS 保留根据其判断以任何方式处理该货品的权利, 包括但不限于销毁。在此情况下, 托运人有义务支付所有费用, 包括但不限于运送、处理或者回邮的费用, 也包括有关的关税和其它税费 (如有)。对于托运人拒绝接受回邮或无法回邮至托运人的货品, UPS 不对其丢失或破损承担任何责任。

## 拒绝和暂停服务

如果 UPS 注意到任何货品不符合上述提及的货品运送限制或条件的规定, UPS 有权拒绝运送该货品 (或其部分)。如果该货品已在运送途中, UPS 有权暂停运送并留置该货品。

如果在其看来由于任何货品的危险性质或其他特性而会弄脏、污染甚至损害其它货品或 UPS 设备的货品, 或者不当或不牢固地打包或者包装的货品, UPS 有拒绝提供服务的权利。此外, UPS 还保留拒绝对任何或者运至或来自任何地方的任何货品提供服务的权利, 并且保留以其他任何原因在其看来不安全或者经济上或实际上无法操作的情况下不提供服务的权利。

如果发现货品不论由于何种原因不适于运输, 或者在第三次递送尝试中仍不能递送给收件人, 或者收件人拒收货品, 或者无法从收件人处取得应付的款项时, 则 UPS 均可以按自己的选择暂停任何货



# 服务的条款与条件

生效日期: 2015年3月2日

## (续)

品的运输。托运人将对这种暂停运输所引起的所有费用负责，这些费用包括，但不限于，转运、处置或返程运输的费用以及应当交纳关税和税款。

托运人应对 UPS 的合理费用及支出（包括储存），以及由于货品不符合上述“货品处理和服务限制”条款，或者货品根据上述条款而被拒绝或者暂停服务或者退运而产生的此类损失、税款、关税以及他人对 UPS 所提出的索赔承担赔偿责任。

UPS 不对其事先声明过拒绝接受或者有权不接受的任何货品的丢失或者损坏承担责任。如果 UPS 根据这些条款而暂停服务，已支付运送费用的人无权要求退款。接受 UPS 原本拒绝运送或者被禁止寄送的任何货品的运送并不构成对这些条款，或者“UPS 费率和服务指南”中的条款，或者在 ups.com® 上的条款的弃权。

### 留待自取和留待自提服务

当托运人将货品交付给 UPS 时，可能会要求 UPS 将国内货品留在指定的 UPS 客户中心待收件人自取。对于此类货品，托运人需完成一个标明“留待自取”、收件人姓名、电话、联系人姓名以及指定 UPS 客户中心完整地址的标签。另外，托运人还需在货品上所贴地址标签的下方提供一个 UPS “留待自取”标签。“留待自取”服务不适用于国际包裹货品。

对于 UPS 全球特快货运服务货品，托运人可能要求 UPS 将其留在 UPS 全球特快货运服务设施处待收件人自提。对于此类货品，托运人需完成一个标明“留待自提”、收件人姓名、电话、联系人姓名以及收件人的完整地址的标签（不需要 UPS 全球特快货运服务地点的地址）。

UPS 会将货品留在指定的客户中心或 UPS 全球特快货运服务设施并尝试联络显示在标签上的收件人电话。自抵达日起 5 个工作日内没有被取走的货品将被视为无法递送货品。

“UPS 全球特快货运服务设施”是指托运人可将 UPS 全球特快货运服务托盘交付给 UPS 进行运输、收件人或其他接收人可提取托盘的 UPS 设施地点。亚太区的 UPS 全球特快货运服务设施请见 ups.com 上的全球设施地点明细。

### 包装

托运人有责任确保为运输目的使用恰当的包装并充分、稳妥的包装、打包和加垫内容物。使用 UPS 提供的包装（包括但不限于材料、用品和协助）并不保证物品为运输目的得到了充分包装。

当装运存有敏感个人信息的特定电子介质时，建议托运人对数据进行备份，并通过加密或其他技术手段对电子介质上的数据进行保

护。对于存储在电子介质上的数据的丢失、损坏或无法恢复或信息的丢失，UPS 不承担任何责任。

UPS 全球特快货运服务货品必须用托盘装运、易叠起堆放、能够用叉车举起，并用收缩胶膜包装或捆扎到滑轨上。托运人必须确保托盘和包装符合装运地国和目的地国的一切有关的法律和法规。

### 查验的权利

UPS 有权而非有义务对提交给其运送的货品打开并查验。

### 国际货品的海关通关规定

托运人必须提交海关通关所需的文件。通过提交所需文件，托运人承诺并保证所有有关货品进出口的声明和信息都是真实和正确的。而且，托运人知晓 UPS 是一家规范的货运代理，需遵守当地机场公安机关的安全扫描和审查流程，并遵守当地法规。如果做了虚假或欺诈性的陈述，或承运未经合法授权的易燃易爆品、易爆装置，将会受到民事和刑事处罚，包括对货品没收和拍卖。当一批货品交付给 UPS 时，UPS 就被指定为在必要时执行海关通关的代理人。为了指定一个海关代理人来执行海关通关的目的，UPS 被指定为名义上的收件人。

由于海关采取的行动，或由于托运人或收件人未能提供正确的文件，或未能取得必要的许可证或批文，因而产生的海关罚款、仓储费用或其它费用，及相应的附加费和税款，均由收件人承担。如果收件人不付上述费用，托运人应承担责任。在合适的情况下，UPS 可以提供例行海关通关的代理服务而不收取额外费用。对于费率指南中列出的复杂通关程序则需收取额外费用。

### 费率

现行费率是指生效的在现行“UPS 费率和服务指南”中所载明的，在寄件时对托运人及货品有效的，托运人所选择的服务之费率，加上任何额外费用或者非标准服务的费率，或者额外或非标准的使用费用，以及现行“UPS 费率和服务指南”中所提及的额外费用，或者其它适用的标准合同中所列的额外费率。如需确定 UPS 服务的任何费用数额，可在 ups.com 上或者本地 UPS 办公室应邀提供的 UPS 费率表上获得。对于 UPS 全球特快货运服务，门到门运输的托盘相较自送至 UPS 设施的托盘可优先处理，并收取门到门费率。

### 服务收费

除非在装运前已经支付，所有费用都应当在收到发票的 7 日内或者在 UPS 和托运人书面约定的期间内支付；除非有相反证明，为了收费的目的，所有发票都应当在发票日后的 3 个工作日内视为已经收到。

任何由 UPS 代表托运人、收件人或其他当事方垫付的费用，包括但不限于税金，规费或其他费用，都应当在向托运人提出付款请求时



# 服务的条款与条件

生效日期: 2015年3月2日

(续)

视为已到期债务。虽然托运货品时可能对收帐或者付费方式已做了选择, 托运人还应当最终对所有收费负责, 包括收件人或其他方应当支付而未能支付的费用。无论是否经由法院判决, 任何应付 UPS 的逾期费用都将根据发票指明的利率记收利息, 计息期间为债务到期日至 UPS 收到付款日。

## 无账户号码/无效的账户号码或拒付手续费

在运送货物时, 如果没有账户号码, 或者账户号码不是付款方的有效账户号码, 或者拥有该账户号码的收件人或第三方拒绝付费, UPS 将按照适用的“UPS 费率和服务指南”收取一笔手续费。如果收件人或第三方拒绝付费, 除运费之外, UPS 还将向托运人收取一笔拒付手续费。

## 服务中断

如果由于无法控制的原因 UPS 无法开始或继续运送托运人的货品, 托运人不得指称 UPS 违约, 但是 UPS 应当采取当时环境所允许的所有合理措施来力求开始或继续运送包裹或货品。

UPS 对其无法控制的原因引起的服务中断不负责任, UPS 快递服务保证 (UPS Service Guarantee) 在此也不适用, 这些无法控制的原因包括但不限于以下情况: 货品交付不能或者交付遭到拒绝; 不可抗力; 具有事实或者表面授权的政府机构的行为; 海关或类似机关的行为或疏忽; 客户提供的资料不够充分; 政府机关或货品交付地有关安全的法律规定; 政府机构接管货品; 暴乱; 罢工或其他劳工纠纷; 民变; 通信和信息系统的中断或故障 (包括但不限于 UPS 的通信和信息系统); 空中或地面运输系统因天气原因等中断以及自然灾害。

## UPS 快递服务保证

UPS 保证某些货品按期递送到指定地点, 否则退还所收费用。此项快递服务保证受限于在“UPS 费率和服务指南”中载明的返款条件, “UPS 快递服务保证细节 (Details of UPS Service Guarantee)”以及货品接受运送时登载于 UPS 网站 (ups.com®) 上的 UPS 服务保证, 包括快递服务保证货品的目的地和适用范围的限制以及相应的递送以及最迟取件时间等具体内容, 该内容可以通过联系本地 UPS 办公室而得到确认。一旦某项运送适用 UPS 快递服务保证, 且“UPS 费率和服务指南”中载明的快递服务保证适用条件得到满足时, 如果 UPS 未能在所适用的时间内递送货品, UPS 将在收到索赔请求时, 选择将运费 (或者在货品中部分包裹或托盘未能在适用的时间内递送时, 针对这些包裹或托盘相应部分的运费), 在扣除任何附加费、增值税、关税或其他税费后, 退还或者存入托运人 (或者其他支付运送费用的人) 的账户。对于所有退款保证服务, 托运人必须在约定的交付日期后 15 个自然日内, 以书面或电话形式告知 UPS。

快递服务保证不适用于因货品不符合“货品处理及服务限制”条款的要求、因 UPS 行使“拒绝和暂停服务”条款的权利或行使“中断服务”条款中的留置权而导致的迟延交付。UPS 快递服务保证不适用于 (i) 大型包裹附加费、超过限定尺寸托盘附加手续费或其他附加手续费所适用的包裹或托盘 (ii) 装有超出最大尺寸或重量限制的任何包裹的货品 (iii) 装有大型包裹附加费、超过限定尺寸托盘附加手续费或其他附加手续费所适用的或超出最大尺寸或重量限制的任何包裹的货品。在使用 UPS 全球特快货运服务递送超过 2 吨或 4,400 磅的货品时, 仅当托运人已在货品提交 UPS 之前获得了 UPS 关于快递服务保证的合格性确认时, 快递服务保证方可适用。

为免任何疑问, UPS 在本快递服务保证条款下的责任仅限于上述已释明的情况, 对不适用“UPS 快递服务保证”条件之货品, 本“快递服务保证”条款不构成任何形式的将在特定时间内送达货品的承诺或者陈述。

同时, UPS 无需事先通知, 可以在 UPS 自行决定的任何时间, 取消或暂停任何相关货件的 UPS 递送服务保证。

## 付款选择

UPS 计收的费用包括但不限于运费、规费和税金 (如果适用)。除非装运地国或目的地国另有限制, UPS 提供以下付款选择:

将运费账单发至:

- 托运人 - 支付所有运费。
- 收件人 - 收件人支付所有的运费。
- 第三方 - 指定第三方支付所有的运费。在此情况下第三方必须拥有一个 UPS 帐户。托运人应当在 UPS 运单上的相关栏目中填写第三方的名称、账户号码以及所在国家。

将规费和税金账单发至:

- 托运人 - 支付所有规费和税金。
- 收件人 - 收件人支付所有的规费和税金。
- 第三方 - 指定第三方支付所有的规费和税金。在此情况下第三方必须拥有一个 UPS 帐户。托运人应当在 UPS 运单上的相关栏目中填写第三方的名称、账户号码以及所在国家。

对于第三方或运单上指定的收件人应支付给 UPS 的所有费用, 托运人均提供担保。对于托运人不负责支付运费的所有货品, 托运人必须在发送货品之前通知账单付款人, 而其所选择的付款方式也必须在 UPS 运单指定位置处标明。对于包裹或托盘的国际递送, UPS 可以全权决定预收运费。





# 服务的条款与条件

生效日期: 2015年3月2日

## (续)

如果托运人选择由目的地国家之外的第三方支付规费和税金, 将收取一项规费和税金转递附加费。

### 丢失或损坏的责任

在华沙公约或 CMR 公约或其他任何执行或者采用上述公约的国内法适用的情况下 (简称公约规则), 或者其它强制性国内法律适用 (仅在其适用范围之内) 的情况下, UPS 的责任受这些法律规则的管辖并享受根据这些规则所具有的责任限制。

在公约规则或其他国内强制性法律不适用的情况下, UPS 仅根据本条款对由于自己疏于谨慎注意的行为承担责任, 在这样的情况下, 除非托运人已经申报了一个较高的货物价值, UPS 的责任将根据业已证明的货品价值, 享有每票货件或 (在 UPS 全球特快货运服务货品情况下) 每个托盘 100 美元 (人身伤亡除外) 赔偿限额的权利。

如果由于索赔人 (包括任何从索赔人处承受权利的人) 的原因共同导致或引起任何货品或包裹的灭失、损坏或延误 (仅限于此), 根据有关共同过失的法律规则, UPS 对损害的赔偿责任将得以减轻或免除。

除以下另有约定外, 托运人可以在 UPS 已经表明的责任限额之上享有权利, 这些责任限额已由“货品处理和服务限制”第 (ii) 条约定或者依据公约规则或者其它强制性国内法规定。为了享有这一权利, 托运人可以申报货品的较高价值并依据“费率和服务指南”支付额外费用。如果托运人已申报了货物价值且支付了额外费用, 那么 UPS 的责任将限于所运送货品的最高申报价值。有关货物的价值在任何情况下不得超过在上述“货品处理或服务限制”条款中标明的上限。UPS 不对托运的货物进行保险, 如果托运人希望得到货品保险或者投保一切险, 应当自行向第三方购买。

无论所托运的物品是否已如前述规定申报了价值, 除非公约规则或其他任何可适用的强制性国内法律另有规定, UPS 在任何情况下不对任何特别损失或附随损失或任何间接损失承担责任, 这些损失包括纯经济损失, 如替代运送工具的费用, 利润损失, 商业机会的丢失, 或者因货品灭失、损坏或延误而引起丧失使用所导致的财务损失。

在包裹或托盘提交 UPS 之后, UPS 不对由于不能或者疏于或者拒绝执行有关停运、回运或重新选择运送路线的要求而承担任何损害赔偿赔偿责任。

### 索赔程序

所有针对 UPS 的索赔, 必须以书面的方式在合理可行的范围内尽快向 UPS 提出; 任何情况下有关损坏的索赔 (包括物品的部分灭失) 必须在物品交付后 14 日内提出, 有关延误的索赔应当在交付后 21 日内提出。此外, 除非在有关货品交付后六个月内, 或者在未交付的情况下预计交付日后的六个月内提起法律程序并就此法律程序给予 UPS 书面通知, UPS 对任何货品不承担赔偿责任。本条不影响托运人依据可适用的公约规则或其他国内强制性法律规定所享有的权利。

### 数据保护

托运人同意 UPS 或者 UPS 集团内的其它公司, 包括在那些将货品提交 UPS 承运的不具有相同数据保护水准的国家的 UPS 公司, 可以为了公布在 UPS 的网站 (<http://www.ups.com/content/cn/zh/resources/ship/terms/privacy.html>) 上的《UPS 隐私通知》(通过在此提述, 其被并入本条件与条件) 中所述之目的并在遵守《UPS 隐私通知》之前提下, 使用托运人提交的数据。对于 UPS 掌控的这些个人数据, 托运人根据相关法律有权进入、修正、反对直接用于市场开发, 并有权予以删除。

### 协议的完整性

“UPS 费率和服务指南”以及 UPS 网站 (ups.com®) 中载明的所有条款和条件均适用于所有货品运送。除非双方已做出书面变更, 有效的“UPS 费率和服务指南”、已经并入“UPS 费率和服务指南”的网站 (ups.com) 描述, 以及每件运输 UPS 的原始文件, 构成双方完整和排他的运送协议条款, 任何口头协议皆不得抵触或变更上述协议条款。

### 可分割性

在适用法许可范围内, 本条款全部适用。如果本服务条款部分内容因强行法不得强制适用, 不影响其它部分条款的适用。

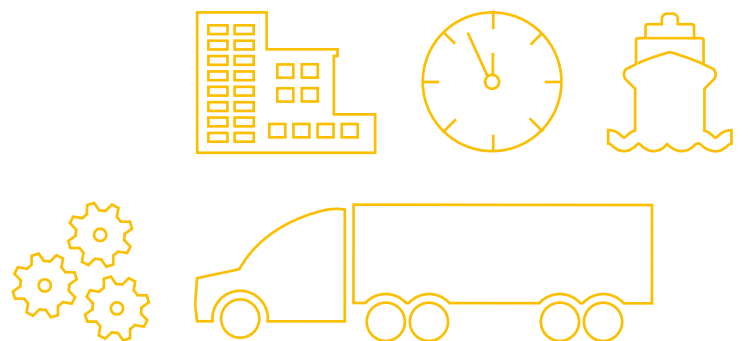
### 法律适用

本条款和任何载有这些条款的业经订立的合同在所有方面均接受物品提交 UPS 运送国的法律管辖。



ups.com®  
免费客户服务热线:  
800-820-8388/400-820-8388

**UPS China**  
免费客户服务热线:  
800-820-8388/400-820-8388  
[www.ups.com](http://www.ups.com)





ups.com<sup>®</sup>

免费客户服务热线:

800-820-8388/400-820-8388

---

